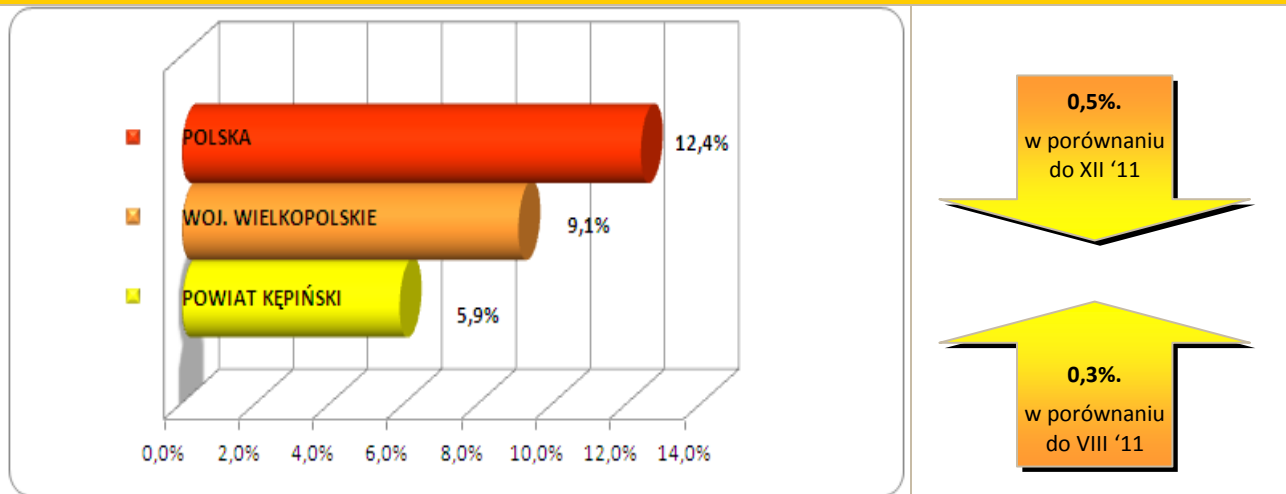


Stopa bezrobocia – dane na koniec sierpnia 2012r.



We wrześniu br. klientami Powiatowego Urzędu Pracy w Kępnie z **MiG Kępno** było **789** osób, w tym:

- **772** bezrobotnych,
- **17** poszukujących pracy.

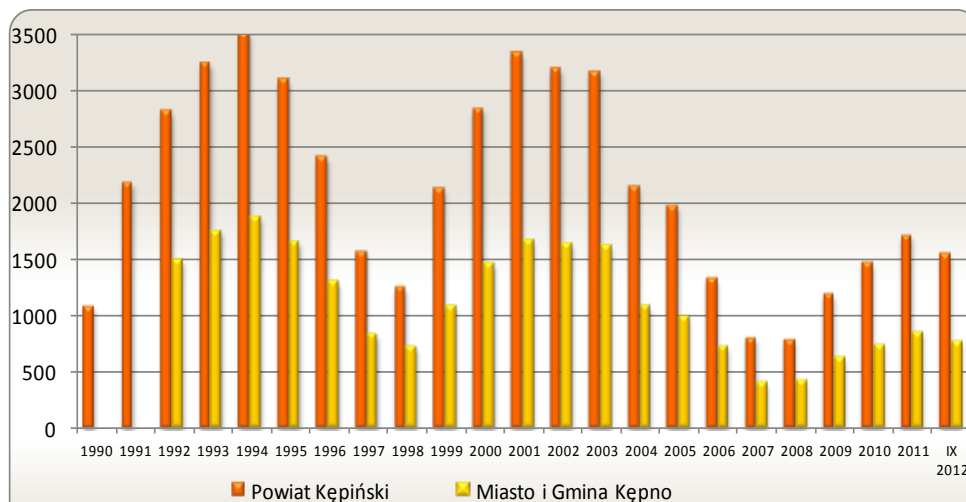
Klienci PUP¹ na koniec września 2012r. na tle poszczególnych gmin

Miasto / Gmina	Liczba bezrobotnych										
	Ogółem	w tym									
		+/- od początku roku	Zamieszkał w mieście	Kobiety	+/- od początku roku	Młodzież do 25 roku życia	+/- od początku roku	Długotrwale bezrobotni	+/- od początku roku	Bez prawa do zasiłku	+/- od początku roku
Miasto i Gmina Kępno	772	-85	469	487	-39	206	-5	325	-15	644	-63
Gmina Baranów	168	-9	-	106	-4	61	-8	48	-7	130	-16
Gmina Bralin	165	-9	-	117	3	55	-5	67	11	131	-9
Gmina Łęka Opatowska	107	-14	-	71	-13	37	-4	39	-10	90	-14
Gmina Perzów	109	-5	-	64	-6	36	0	47	6	94	-1
Gmina Rychtal	116	-17	-	80	-10	25	-8	53	-2	100	-10
Gmina Trzcinica	110	-28	-	64	-17	32	-27	53	5	94	-24
Ogółem	1 547	-167	469	989	-86	452	-57	632	-12	1 283	-137
w tym poszukujących pracy	35										
Razem	1 582										

Bezrobocie w latach 1990 – 2012

(do roku 1992 - nie prowadzono statystyk z podziałem na gminy)

w MiG Kępno i powiecie kępińskim



w MiG Kępno

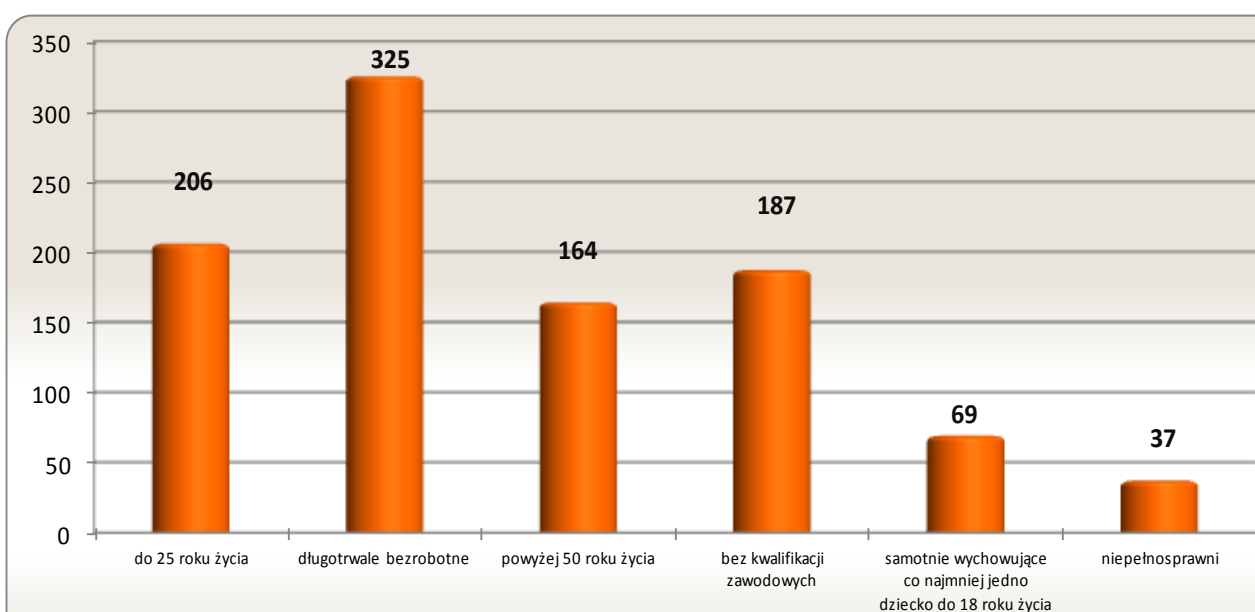
85 os.

w porównaniu
do XII '11

3 os.

w porównaniu
do IX '11

Osoby bezrobotne według grup ryzyka na koniec września 2012r.



**Zestawienie statystyczne
udziału bezrobotnych, ruchu bezrobotnych oraz ofert pracy
z terenu MiG Kępno**

	POWIAT	MiG KĘPNO	UDZIAŁ % GMINY DO POWIATU
BEZROBOTNI	1 547	772	49,9%
KOBIETY	989	487	49,2%
<i>udział do ogółu zarejestrowanych</i>	<i>63,9%</i>	<i>63,08%</i>	
DO 25 ROKU ŻYCIA	452	206	45,6%
<i>udział do ogółu zarejestrowanych</i>	<i>29,2%</i>	<i>26,68%</i>	
DŁUGOTRWALE BEZROBOTNE	632	325	51,4%
<i>udział do ogółu zarejestrowanych</i>	<i>40,9%</i>	<i>42,10%</i>	
ZAMIESZKALI NA WSI	1078	303	28,1%
<i>udział do ogółu zarejestrowanych</i>	<i>69,7%</i>	<i>39,25%</i>	
POWYŻEJ 50 ROKU ŻYCIA	313	164	52,4%
<i>udział do ogółu zarejestrowanych</i>	<i>20,2%</i>	<i>21,24%</i>	
BEZ KWALIFIKACJI ZAWODOWYCH	381	187	49,1%
<i>udział do ogółu zarejestrowanych</i>	<i>24,6%</i>	<i>24,22%</i>	
SAMOTNIE WYCHOWUJĄCE CO NAJMNIEJ JEDNO DZIECKO DO 18 ROKU ŻYCIA	129	69	53,5%
<i>udział do ogółu zarejestrowanych</i>	<i>8,3%</i>	<i>8,94%</i>	
NIEPEŁNOSPRAWNI	61	37	60,7%
<i>udział do ogółu zarejestrowanych</i>	<i>3,9%</i>	<i>4,79%</i>	
BEZ PRAWA DO ZASIĘKU	1283	644	50,2%
<i>udział do ogółu zarejestrowanych</i>	<i>82,9%</i>	<i>83,42%</i>	
ZWOLNIENI Z PRZYCZYN ZAKŁADU PRACY	136	67	49,3%
<i>udział do ogółu zarejestrowanych</i>	<i>8,8%</i>	<i>8,68%</i>	

	POWIAT	MiG KĘPNO		UDZIAŁ % GMINY DO POWIATU	POWIAT	MiG KĘPNO		UDZIAŁ % GMINY DO POWIATU
	styczeń-wrzesień				wrzesień			
NAPŁYW (rejestracja)	2002	1031		51%	262	136		52%
<i>bez prawa do zasiłku</i>	1503	764	74%		214	107	79%	
<i>po raz kolejny</i>	1397	746	72%		155	91	67%	
ODPŁYW (wyłączenia)	2169	1121		52%	299	146		49%
<i>podjęcie pracy</i>	916	460	41%		136	71	49%	
<i>niepotwierdzenie gotowości</i>	395	228	20%		50	30	21%	
<i>dobrowolna rezygnacja</i>	292	160	14%		34	18	12%	
OFERTY PRACY	1227	520		42%	152	72		47%
<i>z sektora prywatnego</i>	1108	471	91%		140	66	92%	
<i>na stanowiska robotnicze</i>	994	427	82%		126	63	88%	
<i>dla niepełnosprawnych</i>	35	9	2%		2	0	0%	

Liczba osób zaktywizowanych w ramach aktywnych form przeciwdziałania bezrobociu w okresie I-IX 2012

	POWIAT	MiG KĘPNO	UDZIAŁ % GMINY DO POWIATU
Prace interwencyjne	23	9	39,1%
<i>udział do ogółu aktywnych form</i>	<i>5,3%</i>	<i>4,3%</i>	
Roboty publiczne	24	6	25,0%
<i>udział do ogółu aktywnych form</i>	<i>5,5%</i>	<i>2,9%</i>	
Podjęcie działalności gospodarczej	52	29	55,8%
<i>udział do ogółu aktywnych form</i>	<i>11,9%</i>	<i>14,0%</i>	
Refundacja kosztów zatrudnienia bezrobotnego	31	15	48,4%
<i>udział do ogółu aktywnych form</i>	<i>7,1%</i>	<i>7,2%</i>	
Szkolenia	99	52	52,5%
<i>udział do ogółu aktywnych form</i>	<i>22,7%</i>	<i>25,1%</i>	
Staż pracy	181	93	51,4%
<i>udział do ogółu aktywnych form</i>	<i>41,5%</i>	<i>44,9%</i>	
Przygotowanie zawodowe w miejscu pracy	0	0	0,0%
<i>udział do ogółu aktywnych form</i>	<i>0,0%</i>	<i>0,0%</i>	
Podjęcie pracy w ramach środków PFRON	0	0	0,0%
<i>udział do ogółu aktywnych form</i>	<i>0,0%</i>	<i>0,0%</i>	
Prace społecznie użyteczne	26	3	11,5%
<i>udział do ogółu aktywnych form</i>	<i>6,0%</i>	<i>1,4%</i>	
Ogółem	436	207	47,5%