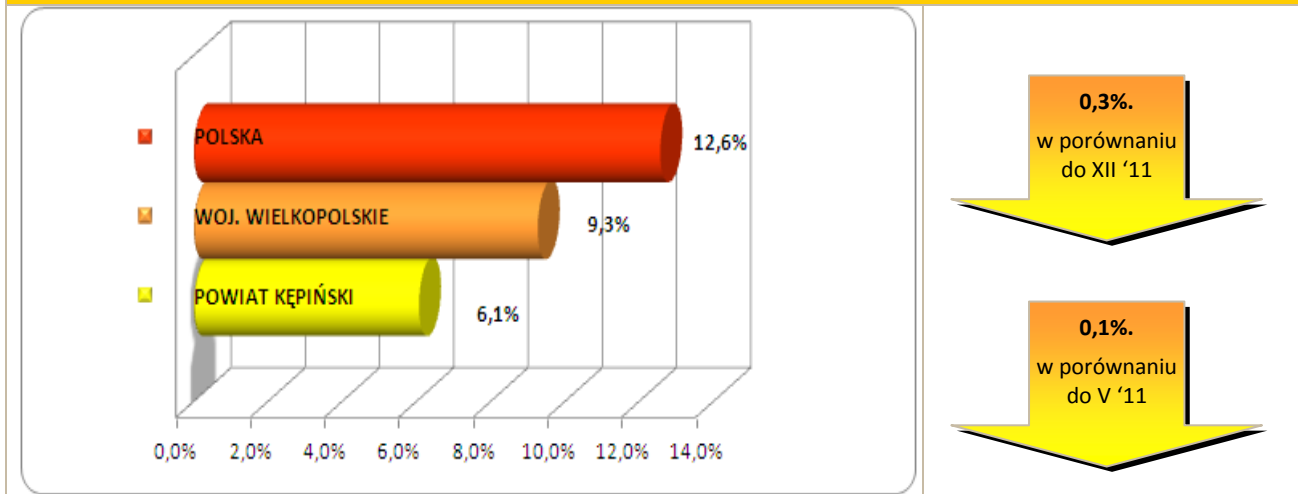


### Stopa bezrobocia – dane na koniec maja 2012r.



W czerwcu br. klientami Powiatowego Urzędu Pracy w Kępnie z **MiG Kępno** było **783** osób, w tym:

- **768** bezrobotnych,
- **15** poszukujących pracy.

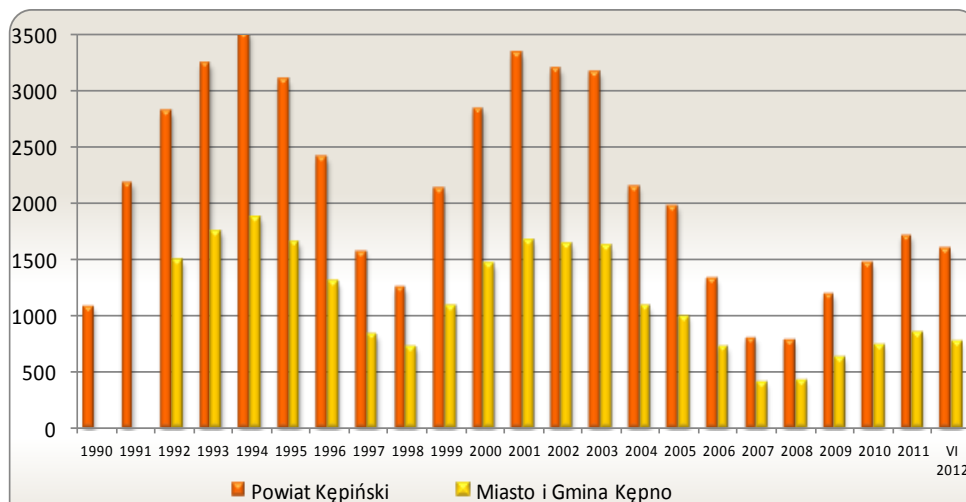
### Klienci PUP<sup>1</sup> na koniec czerwca 2012r. na tle poszczególnych gmin

Miasto / Gmina	Liczba bezrobotnych										
	Ogółem	w tym									
		+/- od początku roku	Zamieszkali w mieście	Kobiety	+/- od początku roku	Młodzież do 25 roku życia	+/- od początku roku	Długotrwale bezrobotni	+/- od początku roku	Bez prawa do zasiłku	+/- od początku roku
Miasto i Gmina Kępno	768	-89	466	481	-45	187	-24	322	-18	622	-85
Gmina Baranów	154	-23	-	102	-8	51	-18	48	-7	121	-25
Gmina Bralin	172	-2	-	118	4	58	-2	60	4	141	1
Gmina Łęka Opatowska	120	-1	-	73	-11	42	1	37	-12	98	-6
Gmina Perzów	130	16	-	72	2	45	9	42	1	106	11
Gmina Rychtal	124	-9	-	90	0	31	-2	50	-5	100	-10
Gmina Trzcinica	125	-13	-	72	-9	45	-14	51	3	107	-11
<b>Ogółem</b>	<b>1 593</b>	<b>-121</b>	<b>466</b>	<b>1 008</b>	<b>-67</b>	<b>459</b>	<b>-50</b>	<b>610</b>	<b>-34</b>	<b>1 295</b>	<b>-125</b>
w tym poszukujących pracy	35										
<b>Razem</b>	<b>1 628</b>										

## Bezrobocie w latach 1990 – 2012

(do roku 1992 - nie prowadzono statystyk z podziałem na gminy)

### w MiG Kępno i powiecie kępińskim



w MiG Kępno

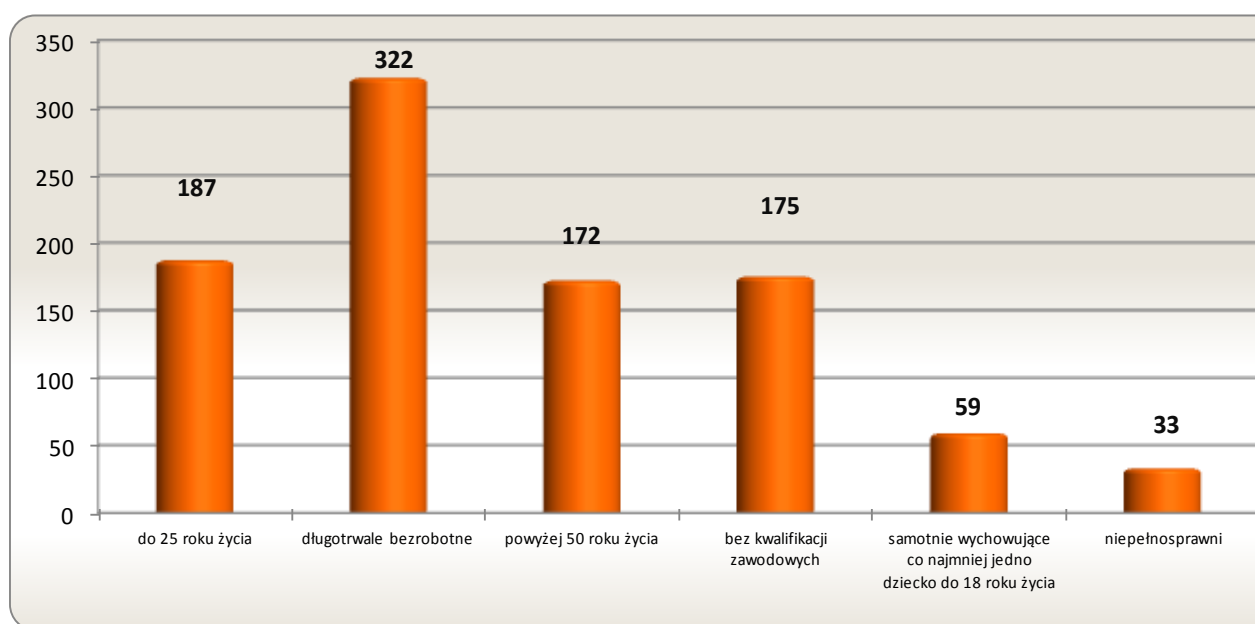
89 os.

w porównaniu  
do XII '11

16 os.

w porównaniu  
do VI '11

## Osoby bezrobotne według grup ryzyka na koniec czerwca 2012r.



**Zestawienie statystyczne  
udziału bezrobotnych, ruchu bezrobotnych oraz ofert pracy  
z terenu MiG Kępno**

	POWIAT	MiG KĘPNO	UDZIAŁ % GMINY DO POWIATU
<b>BEZROBOTNI</b>	<b>1 593</b>	<b>768</b>	<b>48,2%</b>
<b>KOBIETY</b>	<b>1008</b>	<b>481</b>	<b>47,7%</b>
<i>udział do ogółu zarejestrowanych</i>	<i>63,3%</i>	<i>62,63%</i>	
<b>DO 25 ROKU ŻYCIA</b>	<b>459</b>	<b>187</b>	<b>40,7%</b>
<i>udział do ogółu zarejestrowanych</i>	<i>28,8%</i>	<i>24,35%</i>	
<b>DŁUGOTRWALE BEZROBOTNE</b>	<b>610</b>	<b>322</b>	<b>52,8%</b>
<i>udział do ogółu zarejestrowanych</i>	<i>38,3%</i>	<i>41,93%</i>	
<b>ZAMIESZKALI NA WSI</b>	<b>1127</b>	<b>302</b>	<b>26,8%</b>
<i>udział do ogółu zarejestrowanych</i>	<i>70,7%</i>	<i>39,32%</i>	
<b>POWYŻEJ 50 ROKU ŻYCIA</b>	<b>327</b>	<b>172</b>	<b>52,6%</b>
<i>udział do ogółu zarejestrowanych</i>	<i>20,5%</i>	<i>22,40%</i>	
<b>BEZ KWALIFIKACJI ZAWODOWYCH</b>	<b>393</b>	<b>175</b>	<b>44,5%</b>
<i>udział do ogółu zarejestrowanych</i>	<i>24,7%</i>	<i>22,79%</i>	
<b>SAMOTNIE WYCHOWUJĄCE CO NAJMNIEJ JEDNO DZIECKO DO 18 ROKU ŻYCIA</b>	<b>117</b>	<b>59</b>	<b>50,4%</b>
<i>udział do ogółu zarejestrowanych</i>	<i>7,3%</i>	<i>7,68%</i>	
<b>NIEPEŁNOSPRAWNI</b>	<b>56</b>	<b>33</b>	<b>58,9%</b>
<i>udział do ogółu zarejestrowanych</i>	<i>3,5%</i>	<i>4,30%</i>	
<b>BEZ PRAWA DO ZASIŁKU</b>	<b>1295</b>	<b>622</b>	<b>48,0%</b>
<i>udział do ogółu zarejestrowanych</i>	<i>81,3%</i>	<i>80,99%</i>	
<b>ZWOLNIENI Z PRZYCZYN ZAKŁADU PRACY</b>	<b>133</b>	<b>69</b>	<b>51,9%</b>
<i>udział do ogółu zarejestrowanych</i>	<i>8,3%</i>	<i>8,98%</i>	

	POWIAT	MiG KĘPNO		UDZIAŁ % GMINY DO POWIATU	POWIAT	MiG KĘPNO		UDZIAŁ % GMINY DO POWIATU
	styczeń-czerwiec				czerwiec			
<b>NAPŁYW (rejestracja)</b>	<b>1272</b>	<b>649</b>		<b>51%</b>	<b>215</b>	<b>111</b>		<b>52%</b>
<i>bez prawa do zasiłku</i>	<b>931</b>	<b>470</b>	72%		<b>168</b>	<b>85</b>	77%	
<i>po raz kolejny</i>	<b>906</b>	<b>475</b>	73%		<b>145</b>	<b>78</b>	70%	
<b>ODPŁYW (wyłączenia)</b>	<b>1393</b>	<b>742</b>		<b>53%</b>	<b>256</b>	<b>138</b>		<b>54%</b>
<i>podjęcie pracy</i>	<b>608</b>	<b>295</b>	40%		<b>123</b>	<b>56</b>	41%	
<i>niepotwierdzenie gotowości</i>	<b>248</b>	<b>162</b>	22%		<b>43</b>	<b>30</b>	22%	
<i>dobrowolna rezygnacja</i>	<b>171</b>	<b>96</b>	13%		<b>26</b>	<b>10</b>	7%	
<b>OFERTY PRACY</b>	<b>766</b>	<b>321</b>		<b>42%</b>	<b>141</b>	<b>63</b>		<b>45%</b>
<i>z sektora prywatnego</i>	<b>675</b>	<b>285</b>	89%		<b>122</b>	<b>59</b>	94%	
<i>na stanowiska robotnicze</i>	<b>598</b>	<b>253</b>	79%		<b>110</b>	<b>51</b>	81%	
<i>dla niepełnosprawnych</i>	<b>22</b>	<b>7</b>	2%		<b>2</b>	<b>1</b>	2%	

**Liczba osób zaktywizowanych w ramach aktywnych form przeciwdziałania bezrobociu w okresie I-VI 2012**

	<b>POWIAT</b>	<b>MiG KĘPNO</b>	<b>UDZIAŁ % GMINY DO POWIATU</b>
<b>Prace interwencyjne</b>	<b>10</b>	<b>6</b>	<b>60,0%</b>
<i>udział do ogółu aktywnych form</i>	<i>3,4%</i>	<i>4,3%</i>	
<b>Roboty publiczne</b>	<b>24</b>	<b>6</b>	<b>25,0%</b>
<i>udział do ogółu aktywnych form</i>	<i>8,2%</i>	<i>4,3%</i>	
<b>Podjęcie działalności gospodarczej</b>	<b>39</b>	<b>19</b>	<b>48,7%</b>
<i>udział do ogółu aktywnych form</i>	<i>13,4%</i>	<i>13,7%</i>	
<b>Refundacja kosztów zatrudnienia bezrobotnego</b>	<b>19</b>	<b>9</b>	<b>47,4%</b>
<i>udział do ogółu aktywnych form</i>	<i>6,5%</i>	<i>6,5%</i>	
<b>Szkolenia</b>	<b>66</b>	<b>34</b>	<b>51,5%</b>
<i>udział do ogółu aktywnych form</i>	<i>22,6%</i>	<i>24,5%</i>	
<b>Staż pracy</b>	<b>108</b>	<b>62</b>	<b>57,4%</b>
<i>udział do ogółu aktywnych form</i>	<i>37,0%</i>	<i>44,6%</i>	
<b>Przygotowanie zawodowe w miejscu pracy</b>	<b>0</b>	<b>0</b>	<b>0,0%</b>
<i>udział do ogółu aktywnych form</i>	<i>0,0%</i>	<i>0,0%</i>	
<b>Podjęcie pracy w ramach środków PFRON</b>	<b>0</b>	<b>0</b>	<b>0,0%</b>
<i>udział do ogółu aktywnych form</i>	<i>0,0%</i>	<i>0,0%</i>	
<b>Prace społecznie użyteczne</b>	<b>26</b>	<b>3</b>	<b>11,5%</b>
<i>udział do ogółu aktywnych form</i>	<i>8,9%</i>	<i>2,2%</i>	
<b>Ogółem</b>	<b>292</b>	<b>139</b>	<b>47,6%</b>