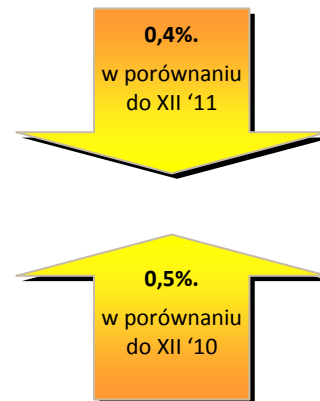
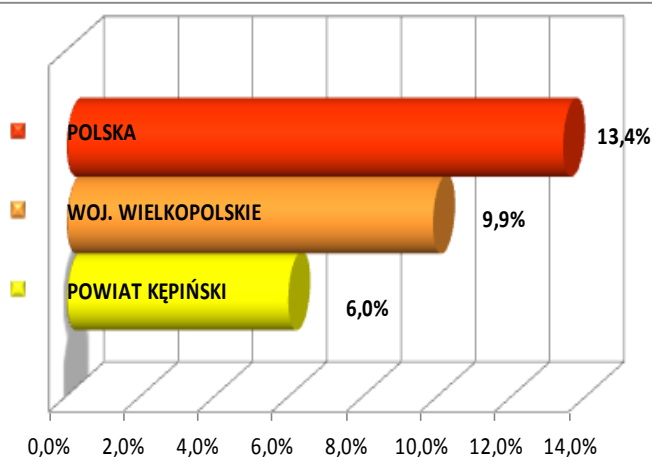


### Stopa bezrobocia – dane na koniec grudnia 2012r.



W grudniu ubr. klientami Powiatowego Urzędu Pracy w Kępnie z **MiG Kępno** było **825** osób, w tym:

- **804** bezrobotnych,
- **21** poszukujących pracy.

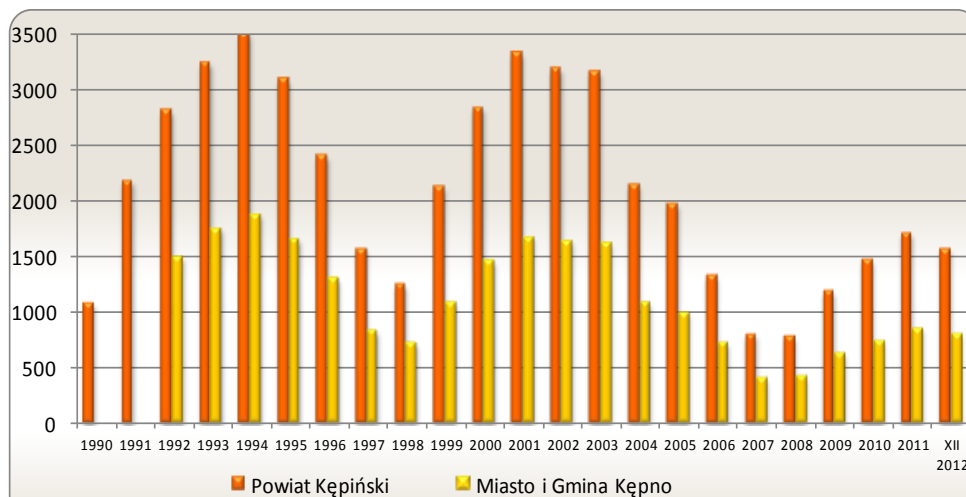
### Klienci PUP<sup>1</sup> na koniec grudnia 2012r. na tle poszczególnych gmin

Miasto / Gmina	Liczba bezrobotnych										
	Ogółem	w tym									
		+/- od początku roku	Zamieszkałi w mieście	Kobiety	+/- od początku roku	Młodzież do 25 roku życia	+/- od początku roku	Długotrwale bezrobotni	+/- od początku roku	Bez prawa do zasiłku	+/- od początku roku
Miasto i Gmina Kępno	804	-53	490	487	-39	203	-8	316	-24	649	-58
Gmina Baranów	164	-13	-	107	-3	54	-15	44	-11	120	-26
Gmina Bralin	157	-17	-	113	-1	49	-11	69	13	121	-19
Gmina Łęka Opatowska	104	-17	-	65	-19	31	-10	43	-6	91	-13
Gmina Perzów	113	-1	-	62	-8	33	-3	43	2	96	1
Gmina Rychtal	112	-21	-	76	-14	22	-11	57	2	96	-14
Gmina Trzcinica	116	-22	-	59	-22	35	-24	52	4	101	-17
<b>Ogółem</b>	<b>1 570</b>	<b>-144</b>	<b>490</b>	<b>969</b>	<b>-106</b>	<b>427</b>	<b>-82</b>	<b>624</b>	<b>-20</b>	<b>1 274</b>	<b>-146</b>
w tym poszukujących pracy	42										
<b>Razem</b>	<b>1 612</b>										

## Bezrobocie w latach 1990 – 2012

(do roku 1992 - nie prowadzono statystyk z podziałem na gminy)

### w MiG Kępno i powiecie kępińskim



w MiG Kępno

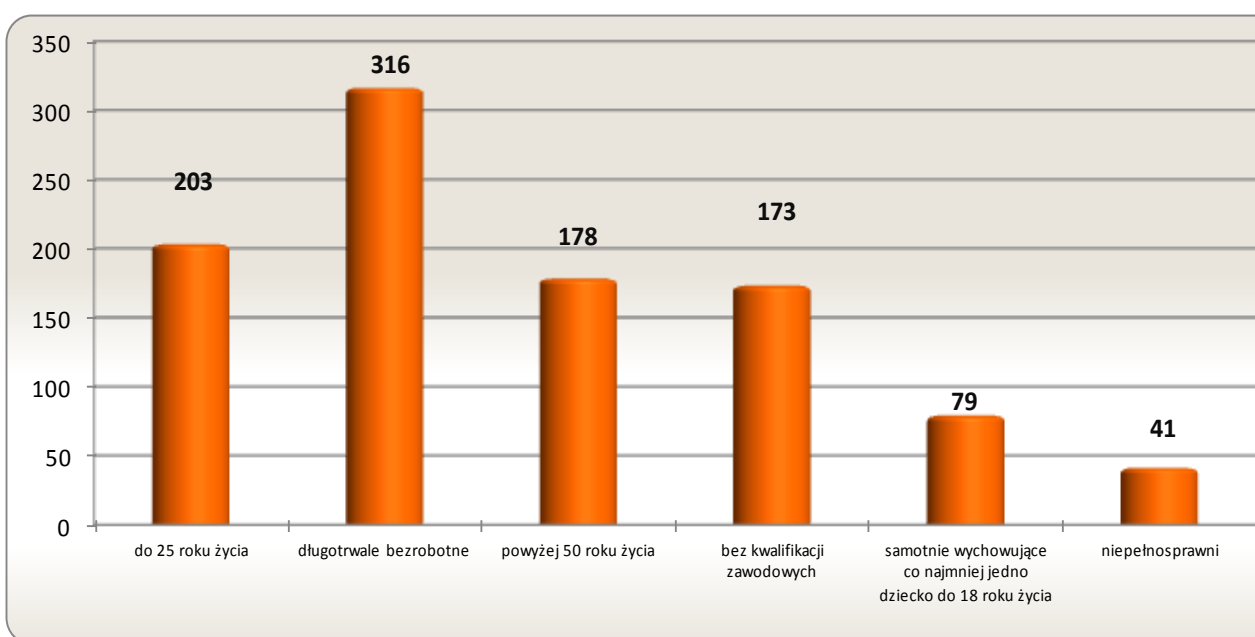
53 os.

w porównaniu  
do XII '11

56 os.

w porównaniu  
do XII '10

## Osoby bezrobotne według grup ryzyka na koniec grudnia 2012r.



**Zestawienie statystyczne  
udziału bezrobotnych, ruchu bezrobotnych oraz ofert pracy  
z terenu MiG Kępno**

	POWIAT	MiG KĘPNO	UDZIAŁ % GMINY DO POWIATU
<b>BEZROBOTNI</b>	<b>1 570</b>	<b>804</b>	<b>51,2%</b>
<b>KOBIETY</b>	<b>969</b>	<b>487</b>	<b>50,3%</b>
<i>udział do ogółu zarejestrowanych</i>	<i>61,7%</i>	<i>60,57%</i>	
<b>DO 25 ROKU ŻYCIA</b>	<b>427</b>	<b>203</b>	<b>47,5%</b>
<i>udział do ogółu zarejestrowanych</i>	<i>27,2%</i>	<i>25,25%</i>	
<b>DŁUGOTRWALE BEZROBOTNE</b>	<b>624</b>	<b>316</b>	<b>50,6%</b>
<i>udział do ogółu zarejestrowanych</i>	<i>39,7%</i>	<i>39,30%</i>	
<b>ZAMIESZKALI NA WSI</b>	<b>1082</b>	<b>316</b>	<b>29,2%</b>
<i>udział do ogółu zarejestrowanych</i>	<i>68,9%</i>	<i>39,30%</i>	
<b>POWYŻEJ 50 ROKU ŻYCIA</b>	<b>342</b>	<b>178</b>	<b>52,0%</b>
<i>udział do ogółu zarejestrowanych</i>	<i>21,8%</i>	<i>22,14%</i>	
<b>BEZ KWALIFIKACJI ZAWODOWYCH</b>	<b>350</b>	<b>173</b>	<b>49,4%</b>
<i>udział do ogółu zarejestrowanych</i>	<i>22,3%</i>	<i>21,52%</i>	
<b>SAMOTNIE WYCHOWUJĄCE CO NAJMNIEJ JEDNO DZIECKO DO 18 ROKU ŻYCIA</b>	<b>148</b>	<b>79</b>	<b>53,4%</b>
<i>udział do ogółu zarejestrowanych</i>	<i>9,4%</i>	<i>9,83%</i>	
<b>NIEPEŁNOSPRAWNI</b>	<b>69</b>	<b>41</b>	<b>59,4%</b>
<i>udział do ogółu zarejestrowanych</i>	<i>4,4%</i>	<i>5,10%</i>	
<b>BEZ PRAWA DO ZASIŁKU</b>	<b>1274</b>	<b>649</b>	<b>50,9%</b>
<i>udział do ogółu zarejestrowanych</i>	<i>81,1%</i>	<i>80,72%</i>	
<b>ZWOLNIENI Z PRZYCZYN ZAKŁADU PRACY</b>	<b>128</b>	<b>69</b>	<b>53,9%</b>
<i>udział do ogółu zarejestrowanych</i>	<i>8,2%</i>	<i>8,58%</i>	

	POWIAT	MiG KĘPNO		UDZIAŁ % GMINY DO POWIATU	POWIAT	MiG KĘPNO		UDZIAŁ % GMINY DO POWIATU
	styczeń-grudzień				grudzień			
<b>NAPŁYW (rejestracja)</b>	<b>2791</b>	<b>1437</b>		<b>51%</b>	<b>224</b>	<b>113</b>		<b>50%</b>
<i>bez prawa do zasiłku</i>	<b>2125</b>	<b>1087</b>	76%		<b>166</b>	<b>85</b>	75%	
<i>po raz kolejny</i>	<b>2011</b>	<b>1069</b>	74%		<b>183</b>	<b>92</b>	81%	
<b>ODPŁYW (wyłączenia)</b>	<b>2935</b>	<b>1495</b>		<b>51%</b>	<b>217</b>	<b>95</b>		<b>44%</b>
<i>podjęcie pracy</i>	<b>1313</b>	<b>655</b>	44%		<b>143</b>	<b>69</b>	73%	
<i>niepotwierdzenie gotowości</i>	<b>514</b>	<b>282</b>	19%		<b>40</b>	<b>13</b>	14%	
<i>dobrowolna rezygnacja</i>	<b>343</b>	<b>182</b>	12%		<b>5</b>	<b>1</b>	1%	
<b>OFERTY PRACY</b>	<b>1596</b>	<b>686</b>		<b>43%</b>	<b>52</b>	<b>19</b>		<b>37%</b>
<i>z sektora prywatnego</i>	<b>1447</b>	<b>622</b>	91%		<b>50</b>	<b>18</b>	95%	
<i>na stanowiska robotnicze</i>	<b>1281</b>	<b>554</b>	81%		<b>40</b>	<b>13</b>	68%	
<i>dla niepełnosprawnych</i>	<b>42</b>	<b>9</b>	1%		<b>4</b>	<b>0</b>	0%	

**Liczba osób zaktywizowanych w ramach aktywnych form przeciwdziałania bezrobociu w okresie I-XII 2012**

	<b>POWIAT</b>	<b>MiG KĘPNO</b>	<b>UDZIAŁ % GMINY DO POWIATU</b>
<b>Prace interwencyjne</b>	<b>33</b>	<b>13</b>	<b>39,4%</b>
<i>udział do ogółu aktywnych form</i>	<i>5,0%</i>	<i>4,2%</i>	
<b>Roboty publiczne</b>	<b>28</b>	<b>9</b>	<b>32,1%</b>
<i>udział do ogółu aktywnych form</i>	<i>4,3%</i>	<i>2,9%</i>	
<b>Podjęcie działalności gospodarczej</b>	<b>105</b>	<b>51</b>	<b>48,6%</b>
<i>udział do ogółu aktywnych form</i>	<i>16,1%</i>	<i>16,6%</i>	
<b>Refundacja kosztów zatrudnienia bezrobotnego</b>	<b>75</b>	<b>39</b>	<b>52,0%</b>
<i>udział do ogółu aktywnych form</i>	<i>11,5%</i>	<i>12,7%</i>	
<b>Szkolenia</b>	<b>150</b>	<b>77</b>	<b>51,3%</b>
<i>udział do ogółu aktywnych form</i>	<i>22,9%</i>	<i>25,0%</i>	
<b>Staż pracy</b>	<b>237</b>	<b>116</b>	<b>48,9%</b>
<i>udział do ogółu aktywnych form</i>	<i>36,2%</i>	<i>37,7%</i>	
<b>Przygotowanie zawodowe w miejscu pracy</b>	<b>0</b>	<b>0</b>	<b>0,0%</b>
<i>udział do ogółu aktywnych form</i>	<i>0,0%</i>	<i>0,0%</i>	
<b>Podjęcie pracy w ramach środków PFRON</b>	<b>0</b>	<b>0</b>	<b>0,0%</b>
<i>udział do ogółu aktywnych form</i>	<i>0,0%</i>	<i>0,0%</i>	
<b>Prace społecznie użyteczne</b>	<b>26</b>	<b>3</b>	<b>11,5%</b>
<i>udział do ogółu aktywnych form</i>	<i>4,0%</i>	<i>1,0%</i>	
<b>Ogółem</b>	<b>654</b>	<b>308</b>	<b>47,1%</b>