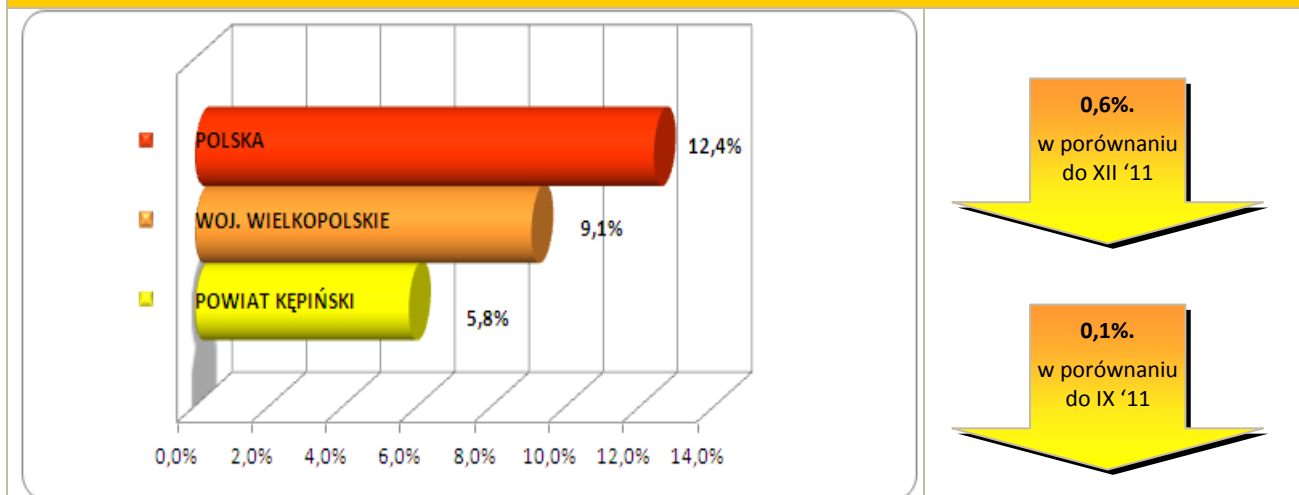


### Stopa bezrobocia – dane na koniec września 2012r.



W październiku br. klientami Powiatowego Urzędu Pracy w Kępnie z MiG Kępno było **781** osób, w tym:

- **765** bezrobotnych,
- **16** poszukujących pracy.

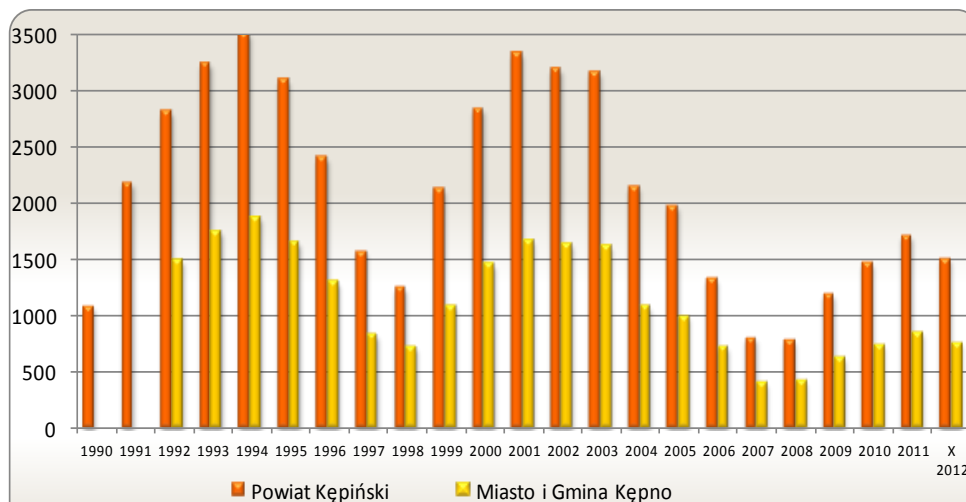
### Klienci PUP<sup>1</sup> na koniec października 2012r. na tle poszczególnych gmin

| Miasto / Gmina            | Liczba bezrobotnych |                      |                       |            |                      |                           |                      |                        |                      |                      |                      |
|---------------------------|---------------------|----------------------|-----------------------|------------|----------------------|---------------------------|----------------------|------------------------|----------------------|----------------------|----------------------|
|                           | Ogółem              | w tym                |                       |            |                      |                           |                      |                        |                      |                      |                      |
|                           |                     | +/- od początku roku | Zamieszkałi w mieście | Kobiety    | +/- od początku roku | Młodzież do 25 roku życia | +/- od początku roku | Długotrwale bezrobotni | +/- od początku roku | Bez prawa do zasiłku | +/- od początku roku |
| Miasto i Gmina Kępno      | 765                 | -92                  | 466                   | 471        | -55                  | 209                       | -2                   | 309                    | -31                  | 633                  | -74                  |
| Gmina Baranów             | 161                 | -16                  | -                     | 106        | -4                   | 59                        | -10                  | 47                     | -8                   | 123                  | -23                  |
| Gmina Bralin              | 166                 | -8                   | -                     | 121        | 7                    | 58                        | -2                   | 68                     | 12                   | 139                  | -1                   |
| Gmina Łęka Opatowska      | 99                  | -22                  | -                     | 66         | -18                  | 33                        | -8                   | 38                     | -11                  | 89                   | -15                  |
| Gmina Perzów              | 112                 | -2                   | -                     | 67         | -3                   | 40                        | 4                    | 48                     | 7                    | 100                  | 5                    |
| Gmina Rychtal             | 106                 | -27                  | -                     | 71         | -19                  | 17                        | -16                  | 49                     | -6                   | 88                   | -22                  |
| Gmina Trzcинica           | 104                 | -34                  | -                     | 59         | -22                  | 31                        | -28                  | 48                     | 0                    | 89                   | -29                  |
| <b>Ogółem</b>             | <b>1 513</b>        | <b>-201</b>          | <b>466</b>            | <b>961</b> | <b>-114</b>          | <b>447</b>                | <b>-62</b>           | <b>607</b>             | <b>-37</b>           | <b>1 261</b>         | <b>-159</b>          |
| w tym poszukujących pracy | 34                  |                      |                       |            |                      |                           |                      |                        |                      |                      |                      |
| <b>Razem</b>              | <b>1 547</b>        |                      |                       |            |                      |                           |                      |                        |                      |                      |                      |

## Bezrobocie w latach 1990 – 2012

(do roku 1992 - nie prowadzono statystyk z podziałem na gminy)

### w MiG Kępno i powiecie kępińskim



#### w MiG Kępno

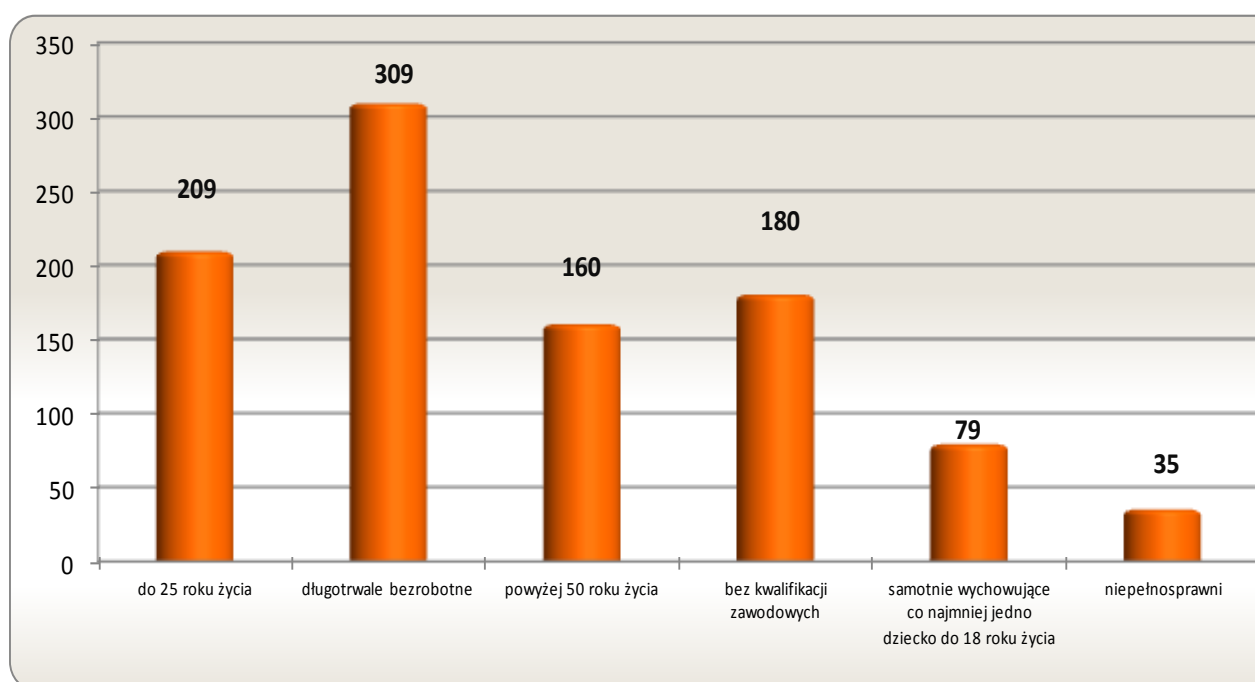
92 os.

w porównaniu  
do XII '11

57 os.

w porównaniu  
do X '11

## Osoby bezrobotne według grup ryzyka na koniec października 2012r.



**Zestawienie statystyczne  
udziału bezrobotnych, ruchu bezrobotnych oraz ofert pracy  
z terenu MiG Kępno**

|  | POWIAT       | MiG KĘPNO     | UDZIAŁ % GMINY<br>DO POWIATU |
|--|--------------|---------------|------------------------------|
| <b>BEZROBOTNI</b>  | <b>1 513</b> | <b>765</b>    | <b>50,6%</b>                 |
| <b>KOBIETY</b>   | <b>961</b>   | <b>471</b>    | <b>49,0%</b>                 |
| <i>udział do ogółu zarejestrowanych</i>                                    | <i>63,5%</i> | <i>61,57%</i> |                              |
| <b>DO 25 ROKU ŻYCIA</b>  | <b>447</b>   | <b>209</b>    | <b>46,8%</b>                 |
| <i>udział do ogółu zarejestrowanych</i>                                    | <i>29,5%</i> | <i>27,32%</i> |                              |
| <b>DŁUGOTRWALE BEZROBOTNE</b>  | <b>607</b>   | <b>309</b>    | <b>50,9%</b>                 |
| <i>udział do ogółu zarejestrowanych</i>                                    | <i>40,1%</i> | <i>40,39%</i> |                              |
| <b>ZAMIESZKALI NA WSI</b>  | <b>1047</b>  | <b>299</b>    | <b>28,6%</b>                 |
| <i>udział do ogółu zarejestrowanych</i>                                    | <i>69,2%</i> | <i>39,08%</i> |                              |
| <b>POWYŻEJ 50 ROKU ŻYCIA</b>   | <b>301</b>   | <b>160</b>    | <b>53,2%</b>                 |
| <i>udział do ogółu zarejestrowanych</i>                                    | <i>19,9%</i> | <i>20,92%</i> |                              |
| <b>BEZ KWALIFIKACJI ZAWODOWYCH</b>   | <b>364</b>   | <b>180</b>    | <b>49,5%</b>                 |
| <i>udział do ogółu zarejestrowanych</i>                                    | <i>24,1%</i> | <i>23,53%</i> |                              |
| <b>SAMOTNIE WYCHOWUJĄCE CO NAJMNIEJ<br/>JEDNO DZIECKO DO 18 ROKU ŻYCIA</b> | <b>142</b>   | <b>79</b>     | <b>55,6%</b>                 |
| <i>udział do ogółu zarejestrowanych</i>                                    | <i>9,4%</i>  | <i>10,33%</i> |                              |
| <b>NIEPEŁNOSPRAWNI</b>   | <b>57</b>    | <b>35</b>     | <b>61,4%</b>                 |
| <i>udział do ogółu zarejestrowanych</i>                                    | <i>3,8%</i>  | <i>4,58%</i>  |                              |
| <b>BEZ PRAWA DO ZASIĘKU</b>  | <b>1261</b>  | <b>633</b>    | <b>50,2%</b>                 |
| <i>udział do ogółu zarejestrowanych</i>                                    | <i>83,3%</i> | <i>82,75%</i> |                              |
| <b>ZWOLNIENI Z PRZYCZYN ZAKŁADU PRACY</b>                                  | <b>120</b>   | <b>62</b>     | <b>51,7%</b>                 |
| <i>udział do ogółu zarejestrowanych</i>                                    | <i>7,9%</i>  | <i>8,10%</i>  |                              |

|                                   | POWIAT              | MiG KĘPNO   |     | UDZIAŁ % GMINY<br>DO POWIATU | POWIAT      | MiG KĘPNO  |     | UDZIAŁ % GMINY<br>DO POWIATU |
|-----------------------------------|---------------------|-------------|-----|------------------------------|-------------|------------|-----|------------------------------|
|                                   | styczeń-październik |             |     |                              | październik |            |     |                              |
| <b>NAPŁYW (rejestracja)</b>       | <b>2294</b>         | <b>1193</b> |     | <b>52%</b>                   | <b>292</b>  | <b>162</b> |     | <b>55%</b>                   |
| <i>bez prawa do zasięku</i>       | <b>1746</b>         | <b>900</b>  | 75% |                              | <b>243</b>  | <b>136</b> | 84% |                              |
| <i>po raz kolejny</i>             | <b>1616</b>         | <b>871</b>  | 73% |                              | <b>219</b>  | <b>125</b> | 77% |                              |
| <b>ODPŁYW (wyłączenia)</b>        | <b>2495</b>         | <b>1290</b> |     | <b>52%</b>                   | <b>326</b>  | <b>169</b> |     | <b>52%</b>                   |
| <i>podjęcie pracy</i>             | <b>1084</b>         | <b>542</b>  | 42% |                              | <b>168</b>  | <b>82</b>  | 49% |                              |
| <i>niepotwierdzenie gotowości</i> | <b>427</b>          | <b>243</b>  | 19% |                              | <b>32</b>   | <b>15</b>  | 9%  |                              |
| <i>dobrowolna rezygnacja</i>      | <b>317</b>          | <b>172</b>  | 13% |                              | <b>25</b>   | <b>12</b>  | 7%  |                              |
| <b>OFERTY PRACY</b>               | <b>1375</b>         | <b>596</b>  |     | <b>43%</b>                   | <b>148</b>  | <b>76</b>  |     | <b>51%</b>                   |
| <i>z sektora prywatnego</i>       | <b>1239</b>         | <b>538</b>  | 90% |                              | <b>131</b>  | <b>67</b>  | 88% |                              |
| <i>na stanowiska robotnicze</i>   | <b>1110</b>         | <b>487</b>  | 82% |                              | <b>116</b>  | <b>60</b>  | 79% |                              |
| <i>dla niepełnosprawnych</i>      | <b>37</b>           | <b>9</b>    | 2%  |                              | <b>2</b>    | <b>0</b>   | 0%  |                              |

**Liczba osób zaktywizowanych w ramach aktywnych form przeciwdziałania bezrobociu w okresie I-X 2012**

|   | <b>POWIAT</b> | <b>MiG KĘPNO</b> | <b>UDZIAŁ % GMINY DO POWIATU</b> |
|---|---------------|------------------|----------------------------------|
| <b>Prace interwencyjne</b>                          | <b>31</b>     | <b>12</b>        | <b>38,7%</b>                     |
| <i>udział do ogółu aktywnych form</i>               | <i>5,7%</i>   | <i>4,5%</i>      |                                  |
| <b>Roboty publiczne</b>                             | <b>24</b>     | <b>6</b>         | <b>25,0%</b>                     |
| <i>udział do ogółu aktywnych form</i>               | <i>4,4%</i>   | <i>2,3%</i>      |                                  |
| <b>Podjęcie działalności gospodarczej</b>           | <b>71</b>     | <b>39</b>        | <b>54,9%</b>                     |
| <i>udział do ogółu aktywnych form</i>               | <i>13,1%</i>  | <i>14,8%</i>     |                                  |
| <b>Refundacja kosztów zatrudnienia bezrobotnego</b> | <b>45</b>     | <b>24</b>        | <b>53,3%</b>                     |
| <i>udział do ogółu aktywnych form</i>               | <i>8,3%</i>   | <i>9,1%</i>      |                                  |
| <b>Szkolenia</b>                                    | <b>139</b>    | <b>72</b>        | <b>51,8%</b>                     |
| <i>udział do ogółu aktywnych form</i>               | <i>25,6%</i>  | <i>27,3%</i>     |                                  |
| <b>Staż pracy</b>                                   | <b>207</b>    | <b>108</b>       | <b>52,2%</b>                     |
| <i>udział do ogółu aktywnych form</i>               | <i>38,1%</i>  | <i>40,9%</i>     |                                  |
| <b>Przygotowanie zawodowe w miejscu pracy</b>       | <b>0</b>      | <b>0</b>         | <b>0,0%</b>                      |
| <i>udział do ogółu aktywnych form</i>               | <i>0,0%</i>   | <i>0,0%</i>      |                                  |
| <b>Podjęcie pracy w ramach środków PFRON</b>        | <b>0</b>      | <b>0</b>         | <b>0,0%</b>                      |
| <i>udział do ogółu aktywnych form</i>               | <i>0,0%</i>   | <i>0,0%</i>      |                                  |
| <b>Prace społecznie użyteczne</b>                   | <b>26</b>     | <b>3</b>         | <b>11,5%</b>                     |
| <i>udział do ogółu aktywnych form</i>               | <i>4,8%</i>   | <i>1,1%</i>      |                                  |
| <b>Ogółem</b>                                       | <b>543</b>    | <b>264</b>       | <b>48,6%</b>                     |