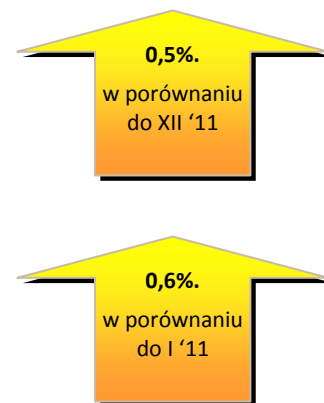
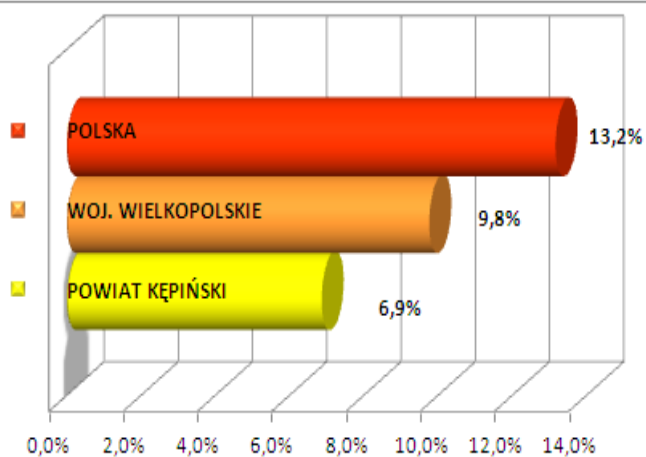


Stopa bezrobocia – dane na koniec stycznia 2012r.



W lutym br. klientami Powiatowego Urzędu Pracy w Kępnie z **MiG Kępno** było **971** osób, w tym:

- **953** bezrobotnych,
- **18** poszukujących pracy.

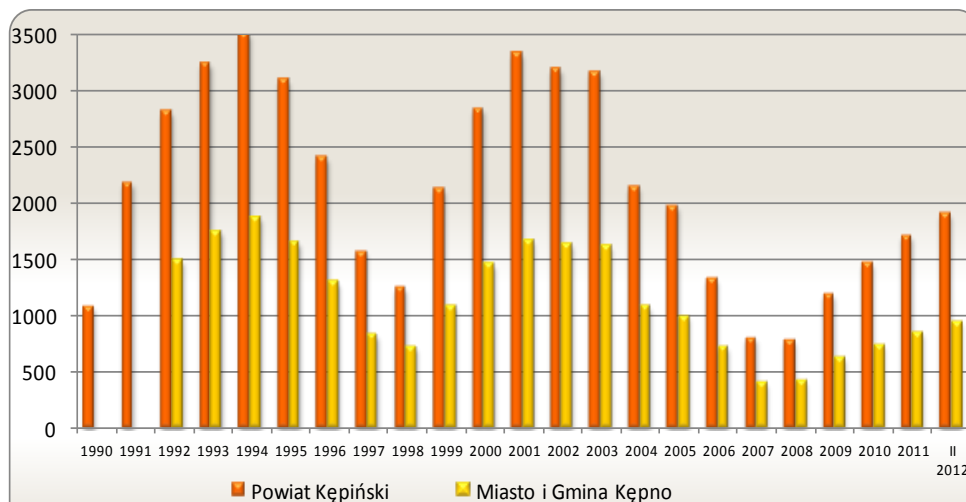
Klienci PUP¹ na koniec lutego 2012r. na tle poszczególnych gmin

Miasto / Gmina	Liczba bezrobotnych										
	Ogółem	w tym									
		+/- od początku roku	Zamieszkali w mieście	Kobiety	+/- od początku roku	Młodzież do 25 roku życia	+/- od początku roku	Długotrwale bezrobotni	+/- od początku roku	Bez prawa do zasiłku	+/- od początku roku
Miasto i Gmina Kępno	953	96	598	559	33	234	23	365	25	766	59
Gmina Baranów	202	91	-	123	13	82	13	64	9	159	13
Gmina Bralin	195	94	-	129	15	61	1	68	12	151	11
Gmina Łęka Opatowska	138	52	-	90	6	47	6	50	1	114	10
Gmina Perzów	129	48	-	81	11	45	9	38	-3	108	13
Gmina Rychtal	144	43	-	96	6	34	1	62	7	113	3
Gmina Trzcinica	147	9	-	80	-1	56	-3	53	5	129	11
Ogółem	1 908	433	598	1 158	83	559	50	700	56	1 540	120
w tym poszukujących pracy	39										
Razem	1 947										

Bezrobocie w latach 1990 – 2012

(do roku 1992 - nie prowadzono statystyk z podziałem na gminy)

w MiG Kępno i powiecie kępińskim



w MiG Kępno

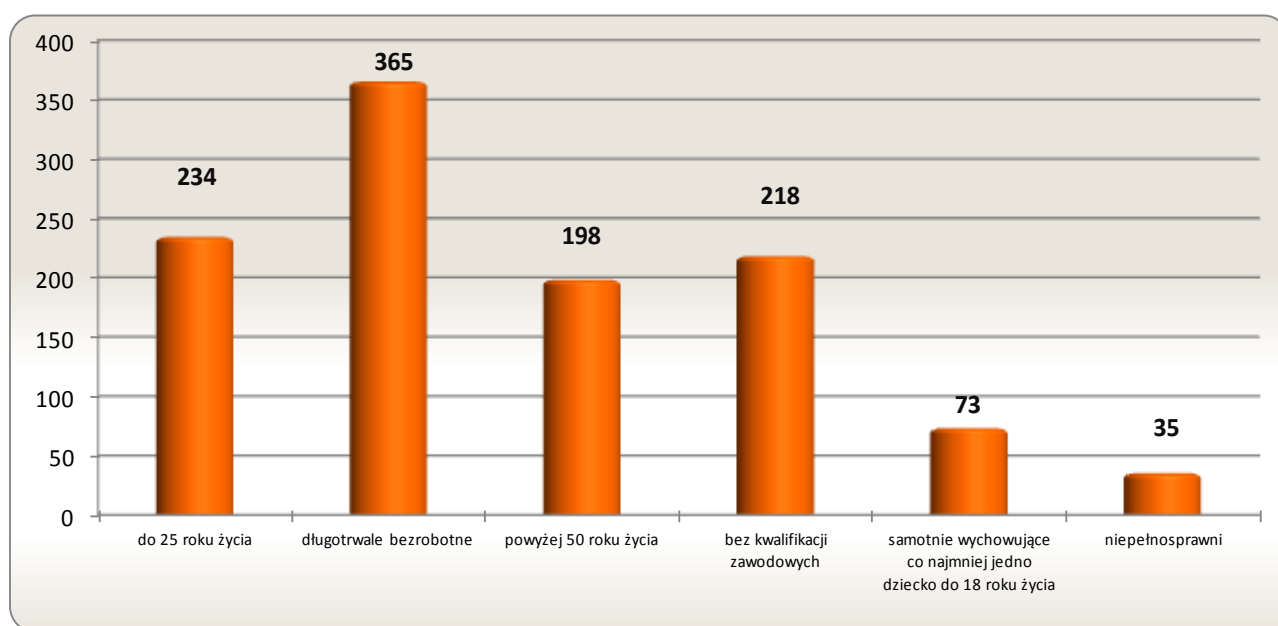
96 os.

w porównaniu
do XII '11

33 os.

w porównaniu
do II '11

Osoby bezrobotne według grup ryzyka na koniec lutego 2012r.



**Zestawienie statystyczne
udziału bezrobotnych, ruchu bezrobotnych oraz ofert pracy
z terenu MiG Kępno**

	POWIAT	MiG KĘPNO	UDZIAŁ % GMINY DO POWIATU
BEZROBOTNI	1 908	953	49,9%
KOBIETY	1158	559	48,3%
<i>udział do ogółu zarejestrowanych</i>	<i>60,7%</i>	<i>58,66%</i>	
DO 25 ROKU ŻYCIA	559	234	41,9%
<i>udział do ogółu zarejestrowanych</i>	<i>29,3%</i>	<i>24,55%</i>	
DŁUGOTRWALE BEZROBOTNE	700	365	52,1%
<i>udział do ogółu zarejestrowanych</i>	<i>36,7%</i>	<i>38,30%</i>	
ZAMIESZKALI NA WSI	1310	355	27,1%
<i>udział do ogółu zarejestrowanych</i>	<i>68,7%</i>	<i>37,25%</i>	
POWYŻEJ 50 ROKU ŻYCIA	359	198	55,2%
<i>udział do ogółu zarejestrowanych</i>	<i>18,8%</i>	<i>20,78%</i>	
BEZ KWALIFIKACJI ZAWODOWYCH	456	218	47,8%
<i>udział do ogółu zarejestrowanych</i>	<i>23,9%</i>	<i>22,88%</i>	
SAMOTNIE WYCHOWUJĄCE CO NAJMNIEJ JEDNO DZIECKO DO 18 ROKU ŻYCIA	143	73	51,0%
<i>udział do ogółu zarejestrowanych</i>	<i>7,5%</i>	<i>7,66%</i>	
NIEPEŁNOSPRAWNI	58	35	60,3%
<i>udział do ogółu zarejestrowanych</i>	<i>3,0%</i>	<i>3,67%</i>	
BEZ PRAWA DO ZASIŁKU	1540	766	49,7%
<i>udział do ogółu zarejestrowanych</i>	<i>80,7%</i>	<i>80,38%</i>	
ZWOLNIENI Z PRZYCZYN ZAKŁADU PRACY	137	71	51,8%
<i>udział do ogółu zarejestrowanych</i>	<i>7,2%</i>	<i>7,45%</i>	

	POWIAT	MiG KĘPNO		UDZIAŁ % GMINY DO POWIATU	POWIAT	MiG KĘPNO		UDZIAŁ % GMINY DO POWIATU
	styczeń-luty				luty			
NAPŁYW (rejestracja)	488	248		51%	191	96		50%
<i>bez prawa do zasiłku</i>	342	171	69%		147	70	73%	
<i>po raz kolejny</i>	361	192	77%		136	72	75%	
ODPŁYW (wyłączenia)	294	156		53%	144	71		49%
<i>podjęcie pracy</i>	137	61	39%		70	30	42%	
<i>niepotwierdzenie gotowości</i>	53	32	21%		25	14	20%	
<i>dobrowolna rezygnacja</i>	42	31	20%		14	9	13%	
OFERTY PRACY	216	83		38%	114	41		36%
<i>z sektora prywatnego</i>	194	70	84%		93	29	71%	
<i>na stanowiska robotnicze</i>	160	63	76%		85	27	66%	
<i>dla niepełnosprawnych</i>	8	3	4%		1	0	0%	

Liczba osób zaktywizowanych w ramach aktywnych form przeciwdziałania bezrobociu w lutym 2012

	POWIAT	MiG KĘPNO	UDZIAŁ % GMINY DO POWIATU
Prace interwencyjne	1	1	100,0%
<i>udział do ogółu aktywnych form</i>	4,0%	7,1%	
Roboty publiczne	1	1	100,0%
<i>udział do ogółu aktywnych form</i>	4,0%	7,1%	
Podjęcie działalności gospodarczej	3	1	33,3%
<i>udział do ogółu aktywnych form</i>	12,0%	7,1%	
Refundacja kosztów zatrudnienia bezrobotnego	1	1	100,0%
<i>udział do ogółu aktywnych form</i>	4,0%	7,1%	
Szkolenia	4	1	25,0%
<i>udział do ogółu aktywnych form</i>	16,0%	7,1%	
Staż pracy	12	6	50,0%
<i>udział do ogółu aktywnych form</i>	48,0%	42,9%	
Przygotowanie zawodowe w miejscu pracy	0	0	0,0%
<i>udział do ogółu aktywnych form</i>	0,0%	0,0%	
Podjęcie pracy w ramach środków PFRON	0	0	0,0%
<i>udział do ogółu aktywnych form</i>	0,0%	0,0%	
Prace społecznie użyteczne	3	3	100,0%
<i>udział do ogółu aktywnych form</i>	12,0%	21,4%	
Ogółem	25	14	56,0%