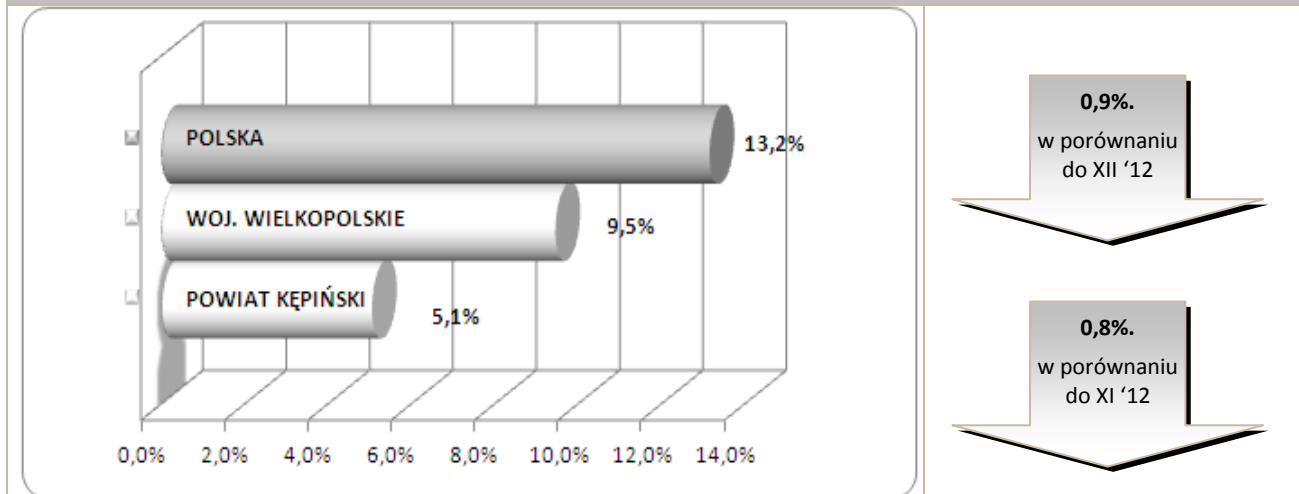


### Stopa bezrobocia – dane na koniec listopada 2013r.



W grudniu ub.r. klientami Powiatowego Urzędu Pracy w Kępnie z **MiG Kępno** było **676** osób, w tym:

- **666** bezrobotnych,
- **10** poszukujących pracy.

### Klienci PUP na koniec grudnia 2013r. na tle poszczególnych gmin

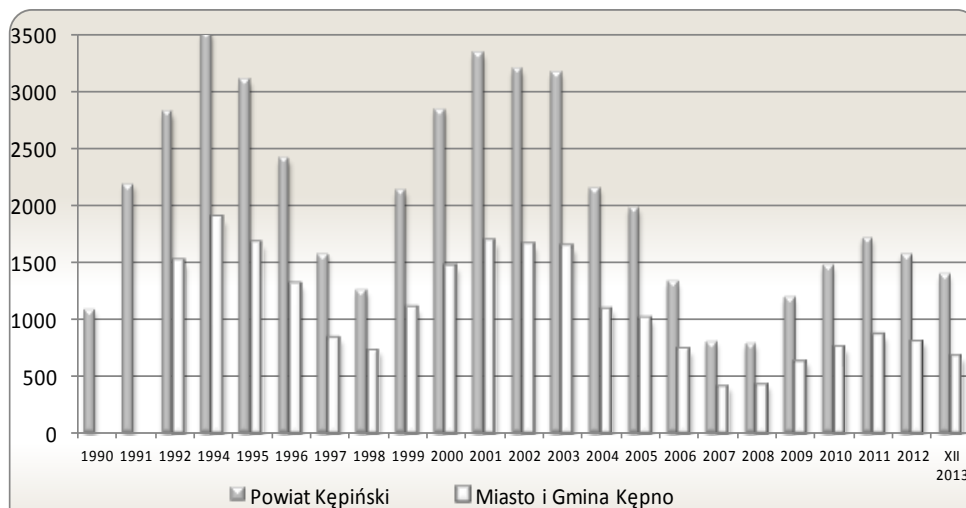
Miasto / Gmina	Liczba bezrobotnych										
	Ogółem	w tym									
		+/- od początku roku	Zamieszkali w mieście	Kobiety	+/- od początku roku	Młodzież do 25 roku życia	+/- od początku roku	Długotrwale bezrobotni	+/- od początku roku	Bez prawa do zasiłku	+/- od początku roku
Miasto i Gmina Kępno	666	-138	410	406	-81	164	-39	303	-13	574	-75
Gmina Baranów	162	-2	-	107	0	51	-3	53	9	122	2
Gmina Bralin	143	-14	-	84	-29	48	-1	62	-7	123	2
Gmina Łęka Opatowska	106	2	-	75	10	30	-1	49	6	89	-2
Gmina Perzów	106	-7	-	66	4	28	-5	49	6	96	0
Gmina Rychtal	99	-13	-	71	-5	25	3	47	-10	84	-12
Gmina Trzcinica	110	-6	-	70	11	30	-5	52	0	101	0
<b>Ogółem</b>	<b>1 392</b>	<b>-178</b>	<b>410</b>	<b>879</b>	<b>-90</b>	<b>376</b>	<b>-51</b>	<b>615</b>	<b>-9</b>	<b>1 189</b>	<b>-85</b>
w tym poszukujących pracy	35										
<b>Razem</b>	<b>1 427</b>										

<sup>1</sup> Polska 2.116.032 } dane na koniec  
woj. wielkopolskie 142.475 } XI 2013r.

## Bezrobocie w latach 1990 – 2013

(do roku 1992 - nie prowadzono statystyk z podziałem na gminy)

### w MiG Kępno i powiecie kępińskim



#### w MiG Kępno

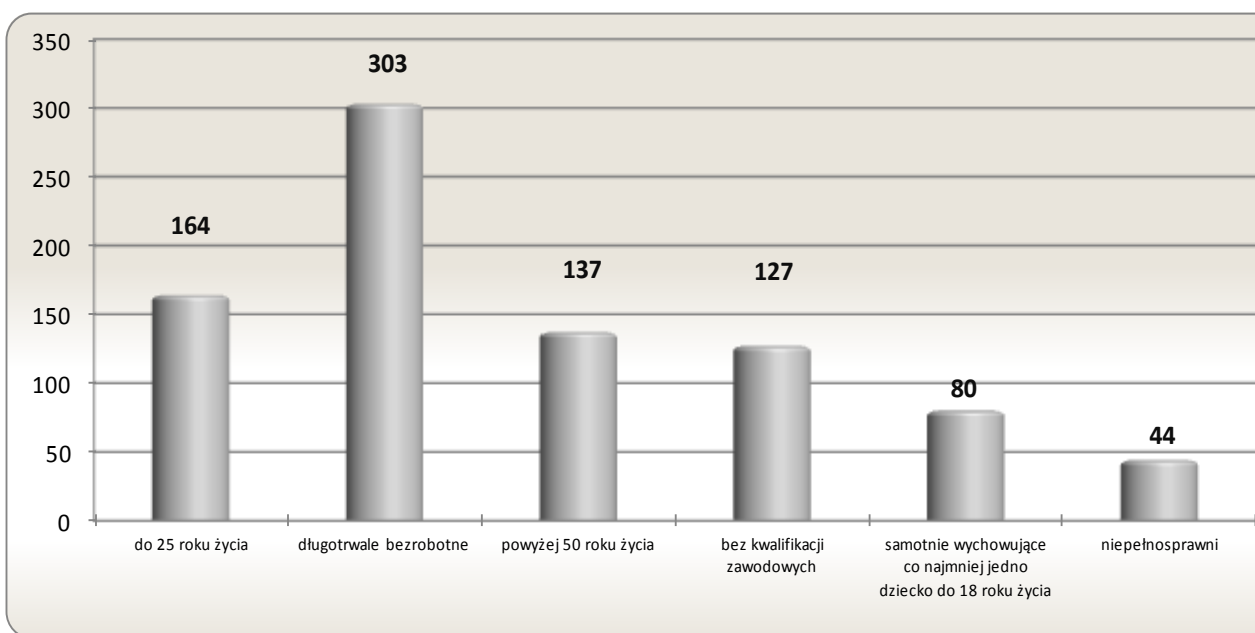
**138 os.**

w porównaniu  
do XII '12

**191 os.**

w porównaniu  
do XII '11

## Osoby bezrobotne według **grup ryzyka** na koniec grudnia 2013r.



**Zestawienie statystyczne  
udziału bezrobotnych, ruchu bezrobotnych oraz ofert pracy  
z terenu MiG Kępno**

	POWIAT	MiG KĘPNO	UDZIAŁ % GMINY DO POWIATU
<b>BEZROBOTNI</b>	<b>1 392</b>	<b>666</b>	<b>47,8%</b>
<b>KOBIETY</b>	<b>879</b>	<b>406</b>	<b>46,2%</b>
<i>udział do ogółu zarejestrowanych</i>	<i>63,1%</i>	<i>60,96%</i>	
<b>DO 25 ROKU ŻYCIA</b>	<b>376</b>	<b>164</b>	<b>43,6%</b>
<i>udział do ogółu zarejestrowanych</i>	<i>27,0%</i>	<i>24,62%</i>	
<b>DŁUGOTRWALE BEZROBOTNE</b>	<b>615</b>	<b>303</b>	<b>49,3%</b>
<i>udział do ogółu zarejestrowanych</i>	<i>44,2%</i>	<i>45,50%</i>	
<b>ZAMIESZKALI NA WSI</b>	<b>982</b>	<b>256</b>	<b>26,1%</b>
<i>udział do ogółu zarejestrowanych</i>	<i>70,5%</i>	<i>38,44%</i>	
<b>POWYŻEJ 50 ROKU ŻYCIA</b>	<b>304</b>	<b>137</b>	<b>45,1%</b>
<i>udział do ogółu zarejestrowanych</i>	<i>21,8%</i>	<i>20,57%</i>	
<b>BEZ KWALIFIKACJI ZAWODOWYCH</b>	<b>285</b>	<b>127</b>	<b>44,6%</b>
<i>udział do ogółu zarejestrowanych</i>	<i>20,5%</i>	<i>19,07%</i>	
<b>SAMOTNIE WYCHOWUJĄCE CO NAJMNIEJ JEDNO DZIECKO DO 18 ROKU ŻYCIA</b>	<b>149</b>	<b>80</b>	<b>53,7%</b>
<i>udział do ogółu zarejestrowanych</i>	<i>10,7%</i>	<i>12,01%</i>	
<b>NIEPEŁNOSPRAWNI</b>	<b>91</b>	<b>44</b>	<b>48,4%</b>
<i>udział do ogółu zarejestrowanych</i>	<i>6,5%</i>	<i>6,61%</i>	
<b>BEZ PRAWA DO ZASIŁKU</b>	<b>1189</b>	<b>574</b>	<b>48,3%</b>
<i>udział do ogółu zarejestrowanych</i>	<i>85,4%</i>	<i>86,19%</i>	
<b>ZWOLNIENI Z PRZYCZYN ZAKŁADU PRACY</b>	<b>113</b>	<b>58</b>	<b>51,3%</b>
<i>udział do ogółu zarejestrowanych</i>	<i>8,1%</i>	<i>8,71%</i>	

	POWIAT	MiG KĘPNO		UDZIAŁ % GMINY DO POWIATU	POWIAT	MiG KĘPNO		UDZIAŁ % GMINY DO POWIATU
	styczeń-grudzień				grudzień			
<b>NAPŁYW (rejestracja)</b>	<b>2811</b>	<b>1364</b>		<b>49%</b>	<b>258</b>	<b>136</b>		<b>53%</b>
<i>bez prawa do zasiłku</i>	<b>2189</b>	<b>1063</b>	78%		<b>217</b>	<b>113</b>	83%	
<i>po raz kolejny</i>	<b>2086</b>	<b>1060</b>	78%		<b>215</b>	<b>114</b>	84%	
<b>ODPŁYW (wyłączenia)</b>	<b>2989</b>	<b>1501</b>		<b>50%</b>	<b>262</b>	<b>105</b>		<b>40%</b>
<i>podjęcie pracy</i>	<b>1577</b>	<b>796</b>	53%		<b>188</b>	<b>80</b>	76%	
<i>niepotwierdzenie gotowości</i>	<b>441</b>	<b>216</b>	14%		<b>32</b>	<b>8</b>	8%	
<i>dobrowolna rezygnacja</i>	<b>302</b>	<b>159</b>	11%		<b>15</b>	<b>7</b>	7%	
<b>OFERTY PRACY</b>	<b>2004</b>	<b>920</b>		<b>46%</b>	<b>132</b>	<b>61</b>		<b>46%</b>
<i>z sektora prywatnego</i>	<b>1813</b>	<b>832</b>	90%		<b>124</b>	<b>58</b>	95%	
<i>na stanowiska robotnicze</i>	<b>1615</b>	<b>732</b>	80%		<b>117</b>	<b>53</b>	87%	
<i>dla niepełnosprawnych</i>	<b>84</b>	<b>30</b>	3%		<b>1</b>	<b>0</b>	0%	

**Liczba osób zaktywizowanych w ramach aktywnych form przeciwdziałania bezrobociu w grudniu 2013**

	<b>POWIAT</b>	<b>MiG KĘPNO</b>	<b>UDZIAŁ % GMINY DO POWIATU</b>
<b>Prace interwencyjne</b>	<b>35</b>	<b>17</b>	<b>48,6%</b>
<i>udział do ogółu aktywnych form</i>	<i>6,1%</i>	<i>6,6%</i>	
<b>Roboty publiczne</b>	<b>17</b>	<b>5</b>	<b>29,4%</b>
<i>udział do ogółu aktywnych form</i>	<i>3,0%</i>	<i>1,9%</i>	
<b>Podjęcie działalności gospodarczej</b>	<b>101</b>	<b>40</b>	<b>39,6%</b>
<i>udział do ogółu aktywnych form</i>	<i>17,7%</i>	<i>15,4%</i>	
<b>Refundacja kosztów zatrudnienia bezrobotnego</b>	<b>72</b>	<b>39</b>	<b>54,2%</b>
<i>udział do ogółu aktywnych form</i>	<i>12,6%</i>	<i>15,1%</i>	
<b>Szkolenia</b>	<b>68</b>	<b>32</b>	<b>47,1%</b>
<i>udział do ogółu aktywnych form</i>	<i>11,9%</i>	<i>12,4%</i>	
<b>Staż pracy</b>	<b>244</b>	<b>123</b>	<b>50,4%</b>
<i>udział do ogółu aktywnych form</i>	<i>42,7%</i>	<i>47,5%</i>	
<b>Przygotowanie zawodowe w miejscu pracy</b>	<b>0</b>	<b>0</b>	<b>0,0%</b>
<i>udział do ogółu aktywnych form</i>	<i>0,0%</i>	<i>0,0%</i>	
<b>Podjęcie pracy w ramach środków PFRON</b>	<b>0</b>	<b>0</b>	<b>0,0%</b>
<i>udział do ogółu aktywnych form</i>	<i>0,0%</i>	<i>0,0%</i>	
<b>Prace społecznie użyteczne</b>	<b>34</b>	<b>3</b>	<b>8,8%</b>
<i>udział do ogółu aktywnych form</i>	<i>6,0%</i>	<i>1,2%</i>	
<b>Ogółem</b>	<b>571</b>	<b>259</b>	<b>45,4%</b>