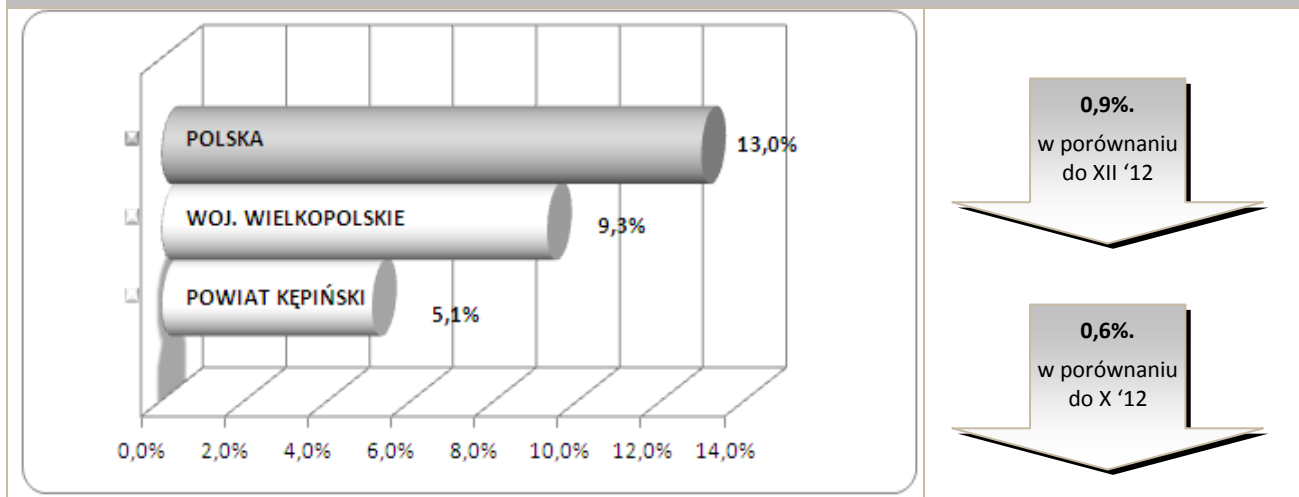


Stopa bezrobocia – dane na koniec października 2013r.



W listopadzie br. klientami Powiatowego Urzędu Pracy w Kępnie z MiG Kępno było **646** osób, w tym:

- **635** bezrobotnych,
- **11** poszukujących pracy.

Klienci PUP na koniec listopada 2013r. na tle poszczególnych gmin

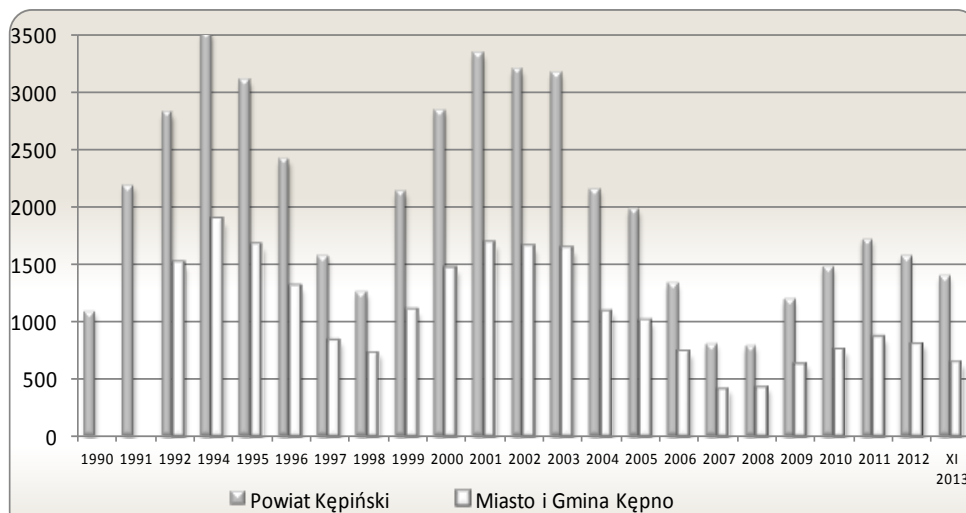
Miasto / Gmina	Liczba bezrobotnych										
	Ogółem	w tym									
		+/- od początku roku	Zamieszkali w mieście	Kobiety	+/- od początku roku	Młodzież do 25 roku życia	+/- od początku roku	Długotrwale bezrobotni	+/- od początku roku	Bez prawa do zasiłku	+/- od początku roku
Miasto i Gmina Kępno	635	-169	388	397	-90	152	-51	291	-25	540	-109
Gmina Baranów	166	2	-	108	1	51	-3	57	13	123	3
Gmina Bralin	149	-8	-	91	-22	46	-3	63	-6	130	9
Gmina Łęka Opatowska	112	8	-	77	12	30	-1	55	12	96	5
Gmina Perzów	115	2	-	71	9	30	-3	47	4	100	4
Gmina Rychtal	98	-14	-	67	-9	24	2	45	-12	83	-13
Gmina Trzcinica	121	5	-	78	19	39	4	50	-2	105	4
Ogółem	1 396	-174	388	889	-80	372	-55	608	-16	1 177	-97
w tym poszukujących pracy	34										
Razem	1 430										

¹ Polska 2.075.163 } dane na koniec
 woj. wielkopolskie 140.712 } X 2013r.

Bezrobocie w latach 1990 – 2013

(do roku 1992 - nie prowadzono statystyk z podziałem na gminy)

w MiG Kępno i powiecie kępińskim



w MiG Kępno

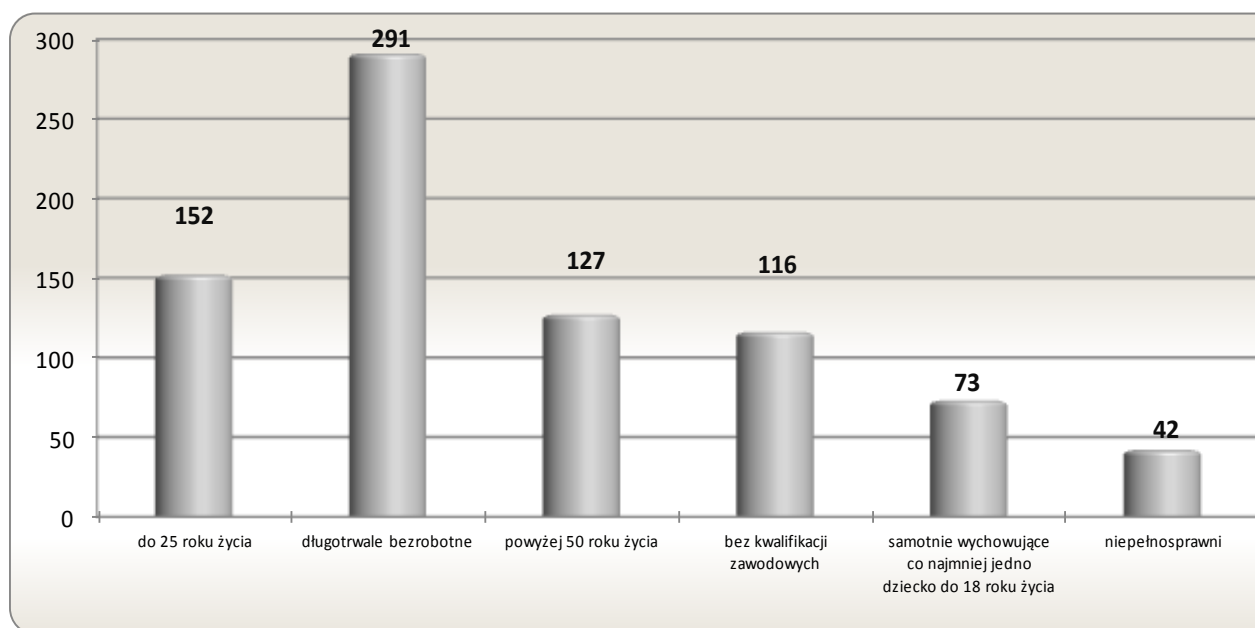
171 os.

w porównaniu
do XII '12

132 os.

w porównaniu
do XI '12

Osoby bezrobotne według grup ryzyka na koniec listopada 2013r.



**Zestawienie statystyczne
udziału bezrobotnych, ruchu bezrobotnych oraz ofert pracy
z terenu MiG Kępno**

	POWIAT	MiG KĘPNO	UDZIAŁ % GMINY DO POWIATU
BEZROBOTNI	1 396	635	45,5%
KOBIETY	889	397	44,7%
<i>udział do ogółu zarejestrowanych</i>	<i>63,7%</i>	<i>62,52%</i>	
DO 25 ROKU ŻYCIA	372	152	40,9%
<i>udział do ogółu zarejestrowanych</i>	<i>26,6%</i>	<i>23,94%</i>	
DŁUGOTRWALE BEZROBOTNE	608	291	47,9%
<i>udział do ogółu zarejestrowanych</i>	<i>43,6%</i>	<i>45,83%</i>	
ZAMIESZKALI NA WSI	1008	247	24,5%
<i>udział do ogółu zarejestrowanych</i>	<i>72,2%</i>	<i>38,90%</i>	
POWYŻEJ 50 ROKU ŻYCIA	287	127	44,3%
<i>udział do ogółu zarejestrowanych</i>	<i>20,6%</i>	<i>20,00%</i>	
BEZ KWALIFIKACJI ZAWODOWYCH	269	116	43,1%
<i>udział do ogółu zarejestrowanych</i>	<i>19,3%</i>	<i>18,27%</i>	
SAMOTNIE WYCHOWUJĄCE CO NAJMNIEJ JEDNO DZIECKO DO 18 ROKU ŻYCIA	140	73	52,1%
<i>udział do ogółu zarejestrowanych</i>	<i>10,0%</i>	<i>11,50%</i>	
NIEPEŁNOSPRAWNI	87	42	48,3%
<i>udział do ogółu zarejestrowanych</i>	<i>6,2%</i>	<i>6,61%</i>	
BEZ PRAWA DO ZASIŁKU	1177	540	45,9%
<i>udział do ogółu zarejestrowanych</i>	<i>84,3%</i>	<i>85,04%</i>	
ZWOLNIENI Z PRZYCZYN ZAKŁADU PRACY	118	61	51,7%
<i>udział do ogółu zarejestrowanych</i>	<i>8,5%</i>	<i>9,61%</i>	

	POWIAT	MiG KĘPNO		UDZIAŁ % GMINY DO POWIATU	POWIAT	MiG KĘPNO		UDZIAŁ % GMINY DO POWIATU
	styczeń-listopad				listopad			
NAPŁYW (rejestracja)	2553	1228		48%	206	98		48%
<i>bez prawa do zasiłku</i>	1972	950	77%		174	88	90%	
<i>po raz kolejny</i>	1871	946	77%		165	79	81%	
ODPŁYW (wyłączenia)	2727	1396		51%	200	96		48%
<i>podjęcie pracy</i>	1389	716	51%		121	53	55%	
<i>niepotwierdzenie gotowości</i>	409	208	15%		30	17	18%	
<i>dobrowolna rezygnacja</i>	287	152	11%		16	10	10%	
OFERTY PRACY	1872	859		46%	219	80		37%
<i>z sektora prywatnego</i>	1689	774	90%		201	70	88%	
<i>na stanowiska robotnicze</i>	1498	679	79%		172	58	73%	
<i>dla niepełnosprawnych</i>	83	30	3%		7	1	1%	

Liczba osób zaktywizowanych w ramach aktywnych form przeciwdziałania bezrobociu w listopadzie 2013

	POWIAT	MiG KĘPNO	UDZIAŁ % GMINY DO POWIATU
Prace interwencyjne	35	17	48,6%
<i>udział do ogółu aktywnych form</i>	<i>6,6%</i>	<i>7,1%</i>	
Roboty publiczne	17	5	29,4%
<i>udział do ogółu aktywnych form</i>	<i>3,2%</i>	<i>2,1%</i>	
Podjęcie działalności gospodarczej	79	33	41,8%
<i>udział do ogółu aktywnych form</i>	<i>15,0%</i>	<i>13,9%</i>	
Refundacja kosztów zatrudnienia bezrobotnego	59	30	50,8%
<i>udział do ogółu aktywnych form</i>	<i>11,2%</i>	<i>12,6%</i>	
Szkolenia	68	32	47,1%
<i>udział do ogółu aktywnych form</i>	<i>12,9%</i>	<i>13,4%</i>	
Staż pracy	235	118	50,2%
<i>udział do ogółu aktywnych form</i>	<i>44,6%</i>	<i>49,6%</i>	
Przygotowanie zawodowe w miejscu pracy	0	0	0,0%
<i>udział do ogółu aktywnych form</i>	<i>0,0%</i>	<i>0,0%</i>	
Podjęcie pracy w ramach środków PFRON	0	0	0,0%
<i>udział do ogółu aktywnych form</i>	<i>0,0%</i>	<i>0,0%</i>	
Prace społecznie użyteczne	34	3	8,8%
<i>udział do ogółu aktywnych form</i>	<i>6,5%</i>	<i>1,3%</i>	
Ogółem	527	238	45,2%