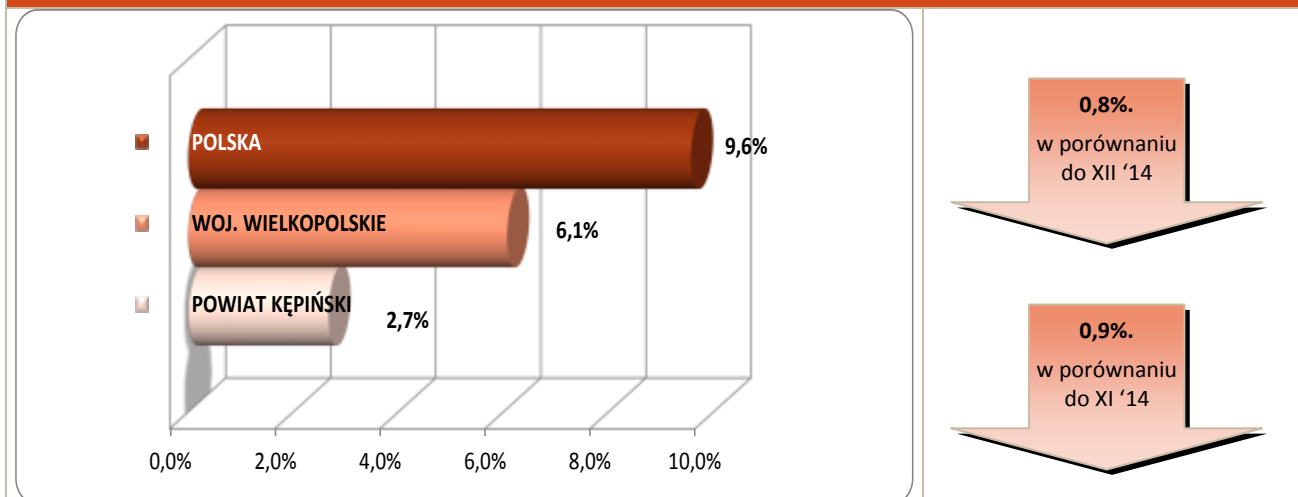


Stopa bezrobocia – dane na koniec listopada 2015r.



W grudniu br. klientami Powiatowego Urzędu Pracy w Kępnie z **MiG Kępno** były **392** osoby, w tym:

- **380** bezrobotnych,
- **12** poszukujących pracy.

Klienci PUP¹ na koniec grudnia 2015r. na tle poszczególnych gmin

| Miasto / Gmina | Liczba bezrobotnych | | | | | | | | | | |
|---------------------------|---------------------|----------------------|----------------------|------------|----------------------|---------------------------|----------------------|------------------------|----------------------|----------------------|----------------------|
| | Ogółem | w tym | | | | | | | | | |
| | | +/- od początku roku | Zamieszkał w mieście | Kobiety | +/- od początku roku | Młodzież do 25 roku życia | +/- od początku roku | Długotrwałe bezrobotni | +/- od początku roku | Bez prawa do zasiłku | +/- od początku roku |
| Miasto i Gmina Kępno | 380 | -102 | 237 | 215 | -72 | 63 | -23 | 166 | -49 | 315 | -63 |
| Gmina Baranów | 85 | -15 | - | 58 | -9 | 22 | -2 | 30 | -6 | 71 | -6 |
| Gmina Bralin | 59 | -27 | - | 34 | -22 | 10 | -9 | 20 | -20 | 43 | -29 |
| Gmina Łęka Opatowska | 57 | -14 | - | 38 | -14 | 12 | -7 | 19 | -13 | 42 | -16 |
| Gmina Perzów | 62 | -22 | - | 34 | -13 | 13 | -7 | 28 | -10 | 51 | -30 |
| Gmina Rychtal | 68 | -11 | - | 45 | -9 | 8 | -6 | 27 | -10 | 56 | -11 |
| Gmina Trzcínica | 61 | -9 | - | 38 | -6 | 17 | 1 | 25 | -15 | 52 | -7 |
| Ogółem | 772 | -200 | 237 | 462 | -145 | 145 | -53 | 315 | -123 | 630 | -162 |
| w tym poszukujących pracy | 25 | | | | | | | | | | |
| Razem | 797 | | | | | | | | | | |

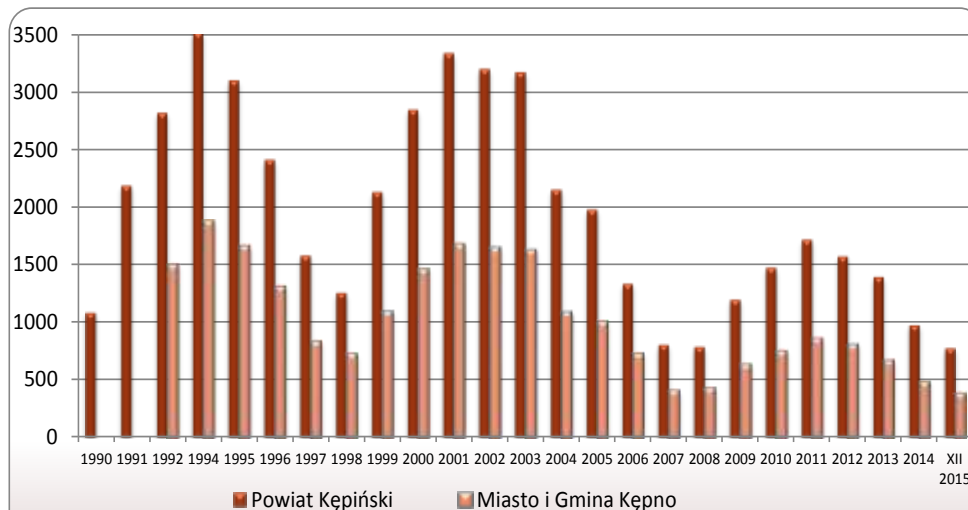
¹ Polska
woj. wielkopolskie

1.530.597 } dane na koniec
91.926 } XI 2015r.

Bezrobocie w latach 1990 – 2015

(do roku 1992 - nie prowadzono statystyk z podziałem na gminy)

w MiG Kępno i powiecie kępińskim



w MiG Kępno

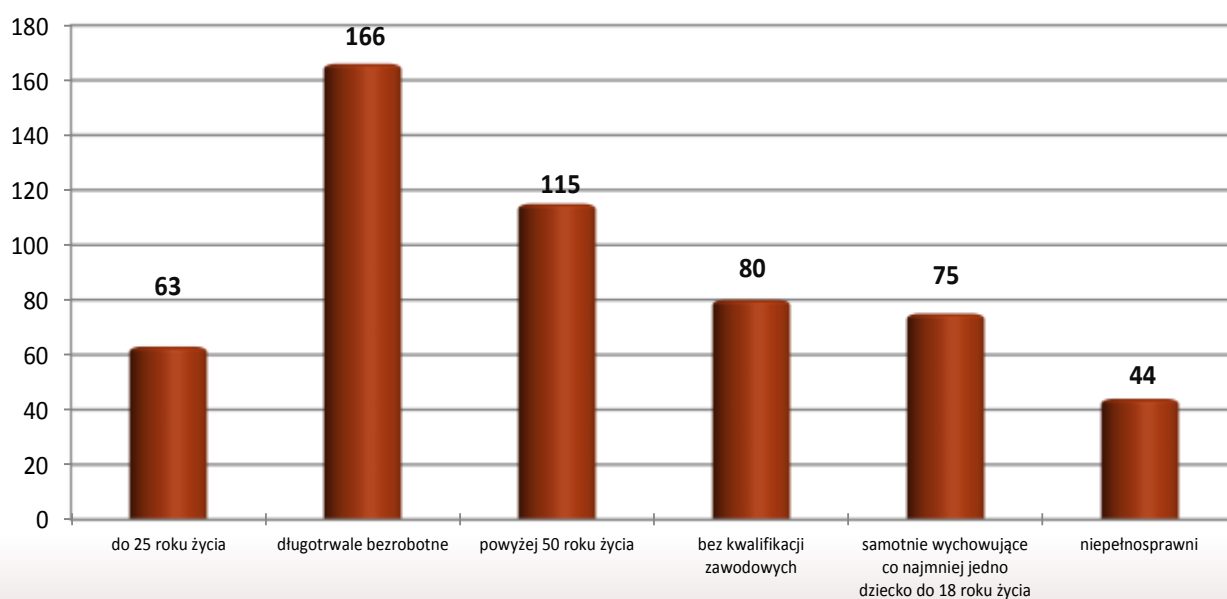
102 os.

w porównaniu do XII '14

286 os.

w porównaniu do XII '13

Osoby bezrobotne według grup ryzyka na koniec grudnia 2015r.



**Zestawienie statystyczne
udziału bezrobotnych, ruchu bezrobotnych oraz ofert pracy
z terenu MiG Kępno**

| | POWIAT | MiG KĘPNO | UDZIAŁ % GMINY DO POWIATU |
|---|--------------|---------------|---------------------------|
| BEZROBOTNI | 772 | 380 | 49,2% |
| KOBIETY | 462 | 215 | 46,5% |
| <i>udział do ogółu zarejestrowanych</i> | <i>59,8%</i> | <i>56,58%</i> | |
| DO 30 ROKU ŻYCIA | 262 | 116 | 44,3% |
| <i>udział do ogółu zarejestrowanych</i> | <i>33,9%</i> | <i>30,53%</i> | |
| W TYM DO 25 ROKU ŻYCIA | 145 | 63 | 43,4% |
| <i>udział do ogółu zarejestrowanych</i> | <i>18,8%</i> | <i>16,58%</i> | |
| DŁUGOTRWALE BEZROBOTNE | 315 | 166 | 52,7% |
| <i>udział do ogółu zarejestrowanych</i> | <i>40,8%</i> | <i>43,68%</i> | |
| ZAMIESZKALI NA WSI | 535 | 143 | 26,7% |
| <i>udział do ogółu zarejestrowanych</i> | <i>69,3%</i> | <i>37,63%</i> | |
| POWYŻEJ 50 ROKU ŻYCIA | 230 | 115 | 50,0% |
| <i>udział do ogółu zarejestrowanych</i> | <i>29,8%</i> | <i>30,26%</i> | |
| BEZ KWALIFIKACJI ZAWODOWYCH | 172 | 80 | 46,5% |
| <i>udział do ogółu zarejestrowanych</i> | <i>22,3%</i> | <i>21,05%</i> | |
| POSIADAJĄCE CO NAJMNIJ JEDNO DZIECKO DO 6 ROKU ŻYCIA | 167 | 75 | 44,9% |
| <i>udział do ogółu zarejestrowanych</i> | <i>21,6%</i> | <i>19,74%</i> | |
| NIEPEŁNOSPRAWNI | 84 | 44 | 52,4% |
| <i>udział do ogółu zarejestrowanych</i> | <i>10,9%</i> | <i>11,58%</i> | |
| BEZ PRAWA DO ZASIĘKU | 630 | 315 | 50,0% |
| <i>udział do ogółu zarejestrowanych</i> | <i>81,6%</i> | <i>82,89%</i> | |
| ZWOLNIENI Z PRZYCZYN ZAKŁADU PRACY | 67 | 32 | 47,8% |
| <i>udział do ogółu zarejestrowanych</i> | <i>8,7%</i> | <i>8,42%</i> | |

| | POWIAT | MiG KĘPNO | | UDZIAŁ % GMINY DO POWIATU | POWIAT | MiG KĘPNO | | UDZIAŁ % GMINY DO POWIATU |
|-----------------------------------|------------------|-------------|-----|---------------------------|------------|-----------|-----|---------------------------|
| | styczeń-grudzień | | | | grudzień | | | |
| NAPŁYW (rejestracja) | 2140 | 1020 | | 48% | 212 | 97 | | 46% |
| <i>bez prawa do zasięku</i> | 1755 | 852 | 84% | | 177 | 77 | 79% | |
| <i>po raz kolejny</i> | 1577 | 775 | 76% | | 188 | 84 | 87% | |
| ODPŁYW (wyłączenia) | 2340 | 1123 | | 48% | 200 | 92 | | 46% |
| <i>podjęcie pracy</i> | 1190 | 580 | 52% | | 151 | 71 | 77% | |
| <i>niepotwierdzenie gotowości</i> | 127 | 61 | 5% | | 9 | 3 | 3% | |
| <i>dobrowolna rezygnacja</i> | 81 | 43 | 4% | | 5 | 4 | 4% | |
| OFERTY PRACY | 2516 | 1083 | | 43% | 173 | 67 | | 39% |
| <i>z sektora prywatnego</i> | 2298 | 997 | 92% | | 166 | 62 | 93% | |
| <i>na stanowiska robotnicze</i> | 2086 | 898 | 83% | | 147 | 55 | 82% | |
| <i>dla niepełnosprawnych</i> | 78 | 17 | 2% | | 2 | 0 | 0% | |

Liczba osób zaktzywizowanych w ramach aktywnych form przeciwdziałania bezrobociu w grudniu 2015

| | POWIAT | MiG KĘPNO | UDZIAŁ % GMINY DO POWIATU |
|---|------------|-----------|---------------------------|
| Prace interwencyjne | 56 | 34 | 60,7% |
| <i>udział do ogółu aktywnych form</i> | 8,3% | 11,4% | |
| Roboty publiczne | 15 | 4 | 26,7% |
| <i>udział do ogółu aktywnych form</i> | 2,2% | 1,3% | |
| Podjęcie działalności gospodarczej | 108 | 53 | 49,1% |
| <i>udział do ogółu aktywnych form</i> | 16,0% | 17,7% | |
| w tym w ramach bonu na zasiedlenie | 0 | 0 | 0,0% |
| <i>udział do ogółu aktywnych form</i> | 0,0% | 0,0% | |
| Refundacja kosztów zatrudnienia bezrobotnego | 95 | 47 | 49,5% |
| <i>udział do ogółu aktywnych form</i> | 14,1% | 15,7% | |
| Praca poza miejscem zamiesz. - bon na zasiedl. | 1 | 0 | 0,0% |
| <i>udział do ogółu aktywnych form</i> | 0,1% | 0,0% | |
| Podjęcie pracy w ramach bonu zatrudnieniowego | 0 | 0 | 0,0% |
| <i>udział do ogółu aktywnych form</i> | 0,0% | 0,0% | |
| Podj. pracy w ramach świadc. aktywizacyjnego | 0 | 0 | 0,0% |
| <i>udział do ogółu aktywnych form</i> | 0,0% | 0,0% | |
| Podj. pracy w ramach grantu na telepracę | 0 | 0 | 0,0% |
| <i>udział do ogółu aktywnych form</i> | 0,0% | 0,0% | |
| Podj. pracy w ramach refundacji składek ZUS | 0 | 0 | 0,0% |
| <i>udział do ogółu aktywnych form</i> | 0,0% | 0,0% | |

| | | | |
|---|------------|------------|-------|
| Podj. pracy w ramach dofinans. na zatrudn. os. 50+ | 0 | 0 | 0,0% |
| <i>udział do ogółu aktywnych form</i> | 0,0% | 0,0% | |
| Szkolenia | 98 | 42 | 42,9% |
| <i>udział do ogółu aktywnych form</i> | 14,6% | 14,0% | |
| w tym w ramach bonu szkoleniowego | 19 | 7 | 36,8% |
| <i>udział do ogółu aktywnych form</i> | 2,8% | 2,3% | |
| Staż | 235 | 108 | 46,0% |
| <i>udział do ogółu aktywnych form</i> | 34,9% | 36,1% | |
| w tym w ramach bonu stażowego | 0 | 0 | 0,0% |
| <i>udział do ogółu aktywnych form</i> | 0,0% | 0,0% | |
| Przygotowanie zawodowe dorosłych | 0 | 0 | 0,0% |
| <i>udział do ogółu aktywnych form</i> | 0,0% | 0,0% | |
| Prace społecznie użyteczne | 65 | 11 | 16,9% |
| <i>udział do ogółu aktywnych form</i> | 9,7% | 3,7% | |
| w tym w ramach PAI | 44 | 8 | 18,2% |
| <i>udział do ogółu aktywnych form</i> | 6,5% | 2,7% | |
| Skierowania do agencji zatrudn. - działań aktyw. | 0 | 0 | 0,0% |
| <i>udział do ogółu aktywnych form</i> | 0,0% | 0,0% | |
| Ogółem | 673 | 299 | 44,4% |