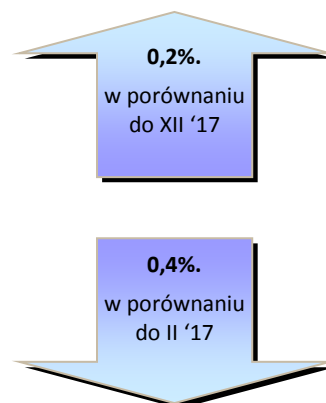
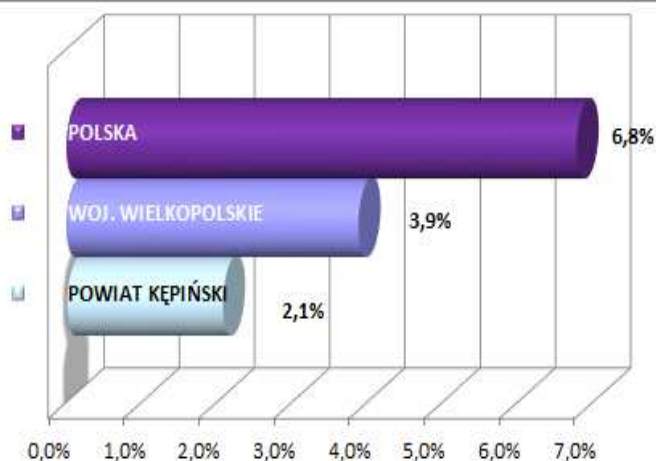


Stopa bezrobocia – dane na koniec lutego 2018r.



W marcu br. klientami Powiatowego Urzędu Pracy w Kępnie z Gminy Łęka Opatowska było 45 osób, w tym:

- 41 bezrobotnych,
- 4 poszukujące pracy.

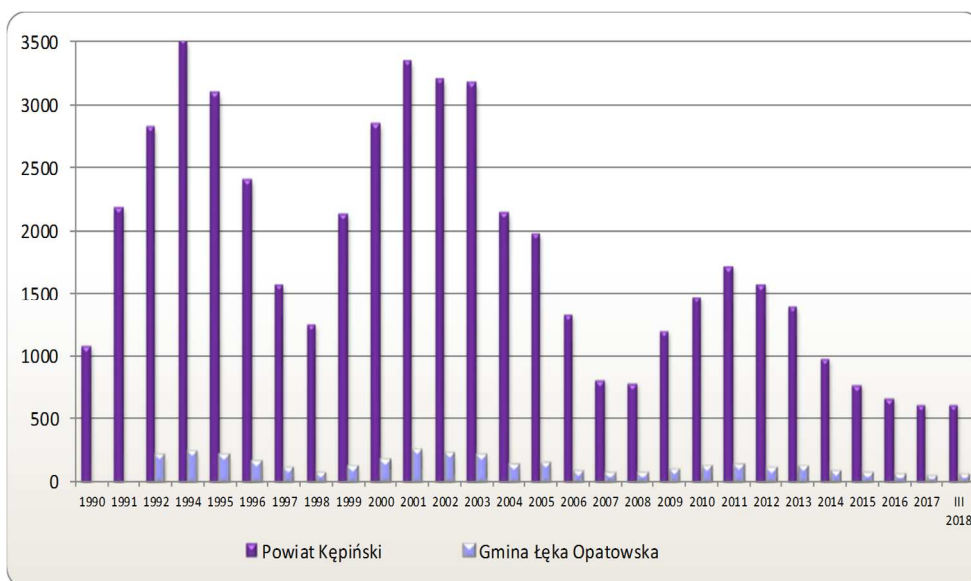
Klienci PUP¹ na koniec marca 2018r. na tle poszczególnych gmin

Miasto / Gmina	Liczba bezrobotnych									
	Ogółem	w tym								
		+/- od początku roku	Kobiety	+/- od początku roku	Młodzież do 25 roku życia	+/- od początku roku	Długotrwale bezrobotni	+/- od początku roku	Bez prawa do zasiłku	+/- od początku roku
Miasto i Gmina Kępno	316	-12	200	2	50	-14	148	9	261	-21
Gmina Baranów	66	10	43	7	12	-2	28	-4	54	7
Gmina Bralin	57	4	41	7	9	1	19	1	42	5
Gmina Łęka Opatowska	41	2	27	-1	8	0	17	-1	30	-3
Gmina Perzów	49	1	31	4	10	-1	25	3	41	0
Gmina Rychtal	34	-6	18	-1	4	1	16	-1	30	-1
Gmina Trzcinica	46	4	31	3	4	-3	20	-1	36	6
Ogółem	609	3	391	21	97	-18	273	6	494	-7
w tym poszukujących pracy	26									
Razem	635									

¹ Polska 1.126.730 } dane na koniec
woj. wielkopolskie 62.422 } II 2018r.

Bezrobocie w latach 1990 – 2018

(do roku 1992 - nie prowadzono statystyk z podziałem na gminy)
w Gminie Łęka Opatowska i powiecie kępińskim



w Gminie Łęka Opatowska

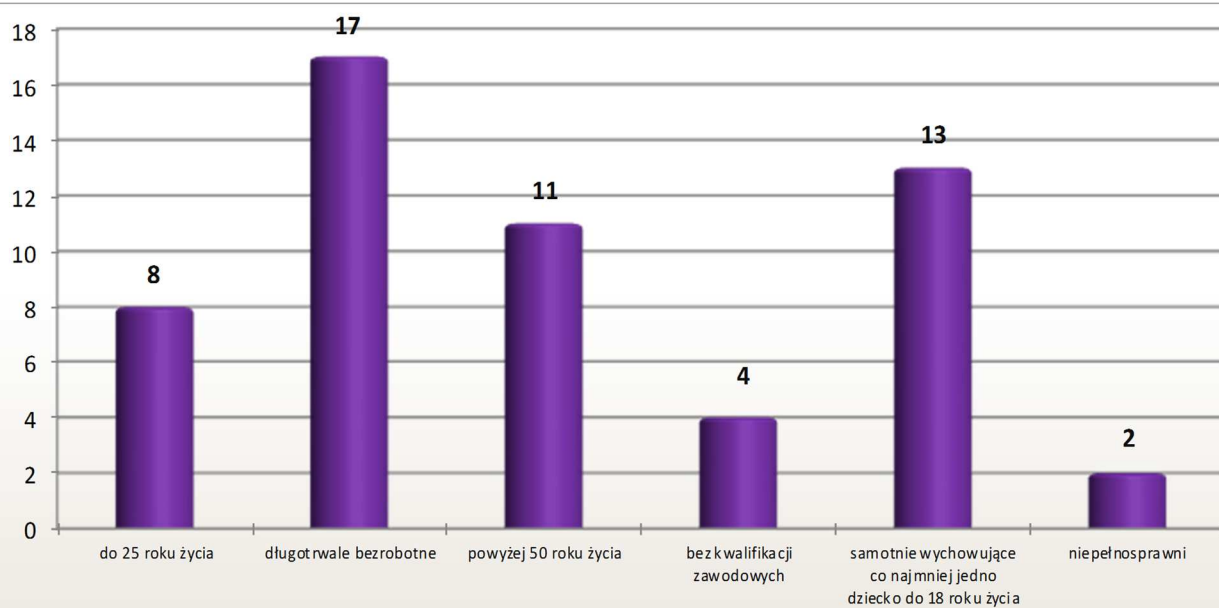
2 os.

w porównaniu do XII '17

2 os.

w porównaniu do III '17

Osoby bezrobotne według grup ryzyka na koniec marca 2018r.



**Zestawienie statystyczne
udziału bezrobotnych, ruchu bezrobotnych oraz ofert pracy
z terenu Gminy Łęka Opatowska**

	POWIAT	GMINA ŁĘKA OPATOWSKA	UDZIAŁ % GMINY DO POWIATU
BEZROBOTNI	609	41	6,7%
KOBIETY	391	27	6,9%
<i>udział do ogółu zarejestrowanych</i>	<i>64,2%</i>	<i>65,85%</i>	
DO 30 ROKU ŻYCIA	192	15	7,8%
<i>udział do ogółu zarejestrowanych</i>	<i>31,5%</i>	<i>36,59%</i>	
W TYM DO 25 ROKU ŻYCIA	97	8	8,2%
<i>udział do ogółu zarejestrowanych</i>	<i>15,9%</i>	<i>19,51%</i>	
DŁUGOTRWALE BEZROBOTNE	273	17	6,2%
<i>udział do ogółu zarejestrowanych</i>	<i>44,8%</i>	<i>41,46%</i>	
ZAMIESZKALI NA WSI	401	41	10,2%
<i>udział do ogółu zarejestrowanych</i>	<i>65,8%</i>	<i>100,00%</i>	
POWYŻEJ 50 ROKU ŻYCIA	181	11	6,1%
<i>udział do ogółu zarejestrowanych</i>	<i>29,7%</i>	<i>26,83%</i>	
BEZ KWALIFIKACJI ZAWODOWYCH	132	4	3,0%
<i>udział do ogółu zarejestrowanych</i>	<i>21,7%</i>	<i>9,76%</i>	
POSIADAJĄCE CO NAJMNIEJ JEDNO DZIECKO DO 6 ROKU ŻYCIA	158	13	8,2%
<i>udział do ogółu zarejestrowanych</i>	<i>25,9%</i>	<i>31,71%</i>	
NIEPEŁNOSPRAWNI	54	2	3,7%
<i>udział do ogółu zarejestrowanych</i>	<i>8,9%</i>	<i>4,88%</i>	
BEZ PRAWA DO ZASIĘKU	494	30	6,1%
<i>udział do ogółu zarejestrowanych</i>	<i>81,1%</i>	<i>73,17%</i>	
ZWOLNIENI Z PRZYCZYN ZAKŁADU PRACY	41	4	9,8%
<i>udział do ogółu zarejestrowanych</i>	<i>6,7%</i>	<i>9,76%</i>	

	POWIAT	GMINA ŁĘKA OPATOWSKA		UDZIAŁ % GMINY DO POWIATU	POWIAT	GMINA ŁĘKA OPATOWSKA		UDZIAŁ % GMINY DO POWIATU
	styczeń-marzec				marzec			
NAPŁYW (rejestracja)	304	19		6%	82	4		5%
<i>bez prawa do zasięku</i>	243	15	79%		67	4	100%	
<i>po raz kolejny</i>	234	15	79%		60	3	75%	
ODPŁYW (wyłączenia)	301	17		6%	147	11		7%
<i>podjęcie pracy</i>	146	11	65%		58	5	45%	
<i>niepotwierdzenie gotowości</i>	22	0	0%		11	0	0%	
<i>dobrowolna rezygnacja</i>	42	2	12%		23	2	18%	
OFERTY PRACY	807	136		17%	276	9		3%
<i>z sektora prywatnego</i>	749	133	98%		255	8	89%	
<i>na stanowiska robotnicze</i>	710	129	95%		242	6	67%	
<i>dla niepełnosprawnych</i>	15	0	0%		5	0	0%	

Liczba osób zaktywizowanych w ramach aktywnych form przeciwdziałania bezrobociu w marcu 2018

	POWIAT	GMINA ŁĘKA OPATOWSKA	UDZIAŁ % GMINY DO POWIATU
Prace interwencyjne	10	0	0,0%
<i>udział do ogółu aktywnych form</i>	<i>15,4%</i>	<i>0,0%</i>	
Roboty publiczne	4	0	0,0%
<i>udział do ogółu aktywnych form</i>	<i>6,2%</i>	<i>0,0%</i>	
Podjęcie działalności gospodarczej	0	0	0,0%
<i>udział do ogółu aktywnych form</i>	<i>0,0%</i>	<i>0,0%</i>	
w tym w ramach bonu na zasiedlenie	0	0	0,0%
<i>udział do ogółu aktywnych form</i>	<i>0,0%</i>	<i>0,0%</i>	
Refundacja kosztów zatrudnienia bezrobotnego	3	0	0,0%
<i>udział do ogółu aktywnych form</i>	<i>4,6%</i>	<i>0,0%</i>	
Praca poza miejscem zamieszkania	2	0	0,0%
<i>udział do ogółu aktywnych form</i>	<i>3,1%</i>	<i>0,0%</i>	
Podjęcie pracy w ramach bonu zatrudnieniowego	0	0	0,0%
<i>udział do ogółu aktywnych form</i>	<i>0,0%</i>	<i>0,0%</i>	
Podj. pracy w ramach świadc. aktywizacyjnego	0	0	0,0%
<i>udział do ogółu aktywnych form</i>	<i>0,0%</i>	<i>0,0%</i>	
Podj. pracy w ramach grantów	0	0	0,0%
<i>udział do ogółu aktywnych form</i>	<i>0,0%</i>	<i>0,0%</i>	
Podj. pracy w ramach refundacji składek ZUS	0	0	0,0%
<i>udział do ogółu aktywnych form</i>	<i>0,0%</i>	<i>0,0%</i>	

Podj. pracy w ramach dofinans. na zatrudn. os. 50+	0	0	0,0%
<i>udział do ogółu aktywnych form</i>	<i>0,0%</i>	<i>0,0%</i>	
Szkolenia	11	0	0,0%
<i>udział do ogółu aktywnych form</i>	<i>16,9%</i>	<i>0,0%</i>	
w tym w ramach bonu szkoleniowego	4	0	0,0%
<i>udział do ogółu aktywnych form</i>	<i>6,2%</i>	<i>0,0%</i>	
Staż	31	2	6,5%
<i>udział do ogółu aktywnych form</i>	<i>47,7%</i>	<i>66,7%</i>	
w tym w ramach bonu stażowego	0	0	0,0%
<i>udział do ogółu aktywnych form</i>	<i>0,0%</i>	<i>0,0%</i>	
Przygotowanie zawodowe dorosłych	0	0	0,0%
<i>udział do ogółu aktywnych form</i>	<i>0,0%</i>	<i>0,0%</i>	
Prace społecznie użyteczne	4	1	25,0%
<i>udział do ogółu aktywnych form</i>	<i>6,2%</i>	<i>33,3%</i>	
w tym w ramach PAI	0	0	0,0%
<i>udział do ogółu aktywnych form</i>	<i>0,0%</i>	<i>0,0%</i>	
Skierowania do agencji zatrudn. - działań aktyw.	0	0	0,0%
<i>udział do ogółu aktywnych form</i>	<i>0,0%</i>	<i>0,0%</i>	
Ogółem	65	3	4,6%