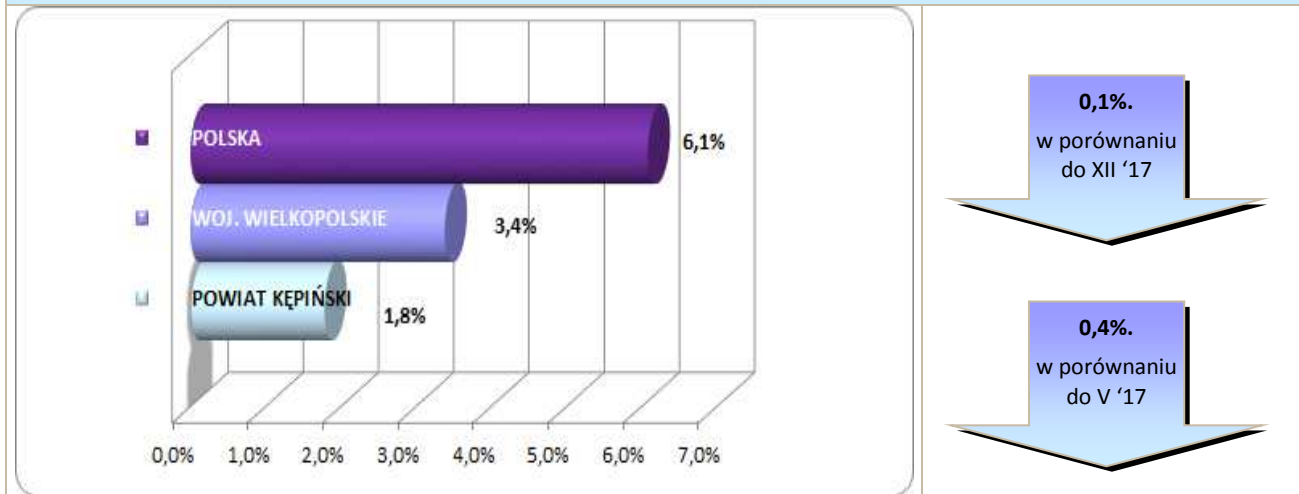


Stopa bezrobocia – dane na koniec maja 2018r.



W czerwcu br. klientami Powiatowego Urzędu Pracy w Kępnie z **MiG Kępno** było **316** osób, w tym:

- 303 bezrobotne,
- 13 poszukujących pracy.

Klienci PUP¹ na koniec czerwca 2018r. na tle poszczególnych gmin

Miasto / Gmina	Liczba bezrobotnych										
	Ogółem	w tym									
		+/- od początku roku	Zamieszkał w mieście	Kobiety	+/- od początku roku	Młodzież do 25 roku życia	+/- od początku roku	Długotrwale bezrobotni	+/- od początku roku	Bez prawa do zasiłku	+/- od początku roku
Miasto i Gmina Kępno	303	-25	192	190	-8	57	-7	150	11	260	-22
Gmina Baranów	56	0	-	38	2	11	-3	30	-2	49	2
Gmina Bralin	48	-5	-	37	3	14	6	16	-2	36	-1
Gmina Łęka Opatowska	40	1	-	24	-4	8	0	18	0	36	3
Gmina Perzów	48	0	-	31	4	10	-1	23	1	37	-4
Gmina Rychtal	30	-10	-	17	-2	5	2	15	-2	25	-6
Gmina Trzcinica	49	7	-	34	6	12	5	21	0	43	13
Ogółem	574	-32	192	371	1	117	2	273	6	486	-15
w tym poszukujących pracy	26										
Razem	600										

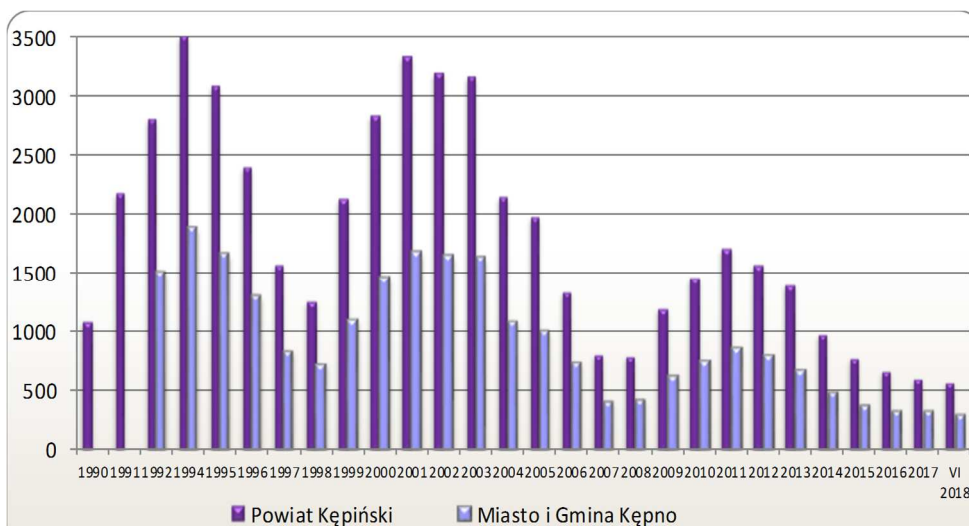
¹ Polska
woj. wielkopolskie

1.002.153 } dane na koniec
57.671 } V 2018r.

Bezrobocie w latach 1990 – 2018

(do roku 1992 - nie prowadzono statystyk z podziałem na gminy)

w MiG Kępno i powiecie kępińskim



w MiG Kępno

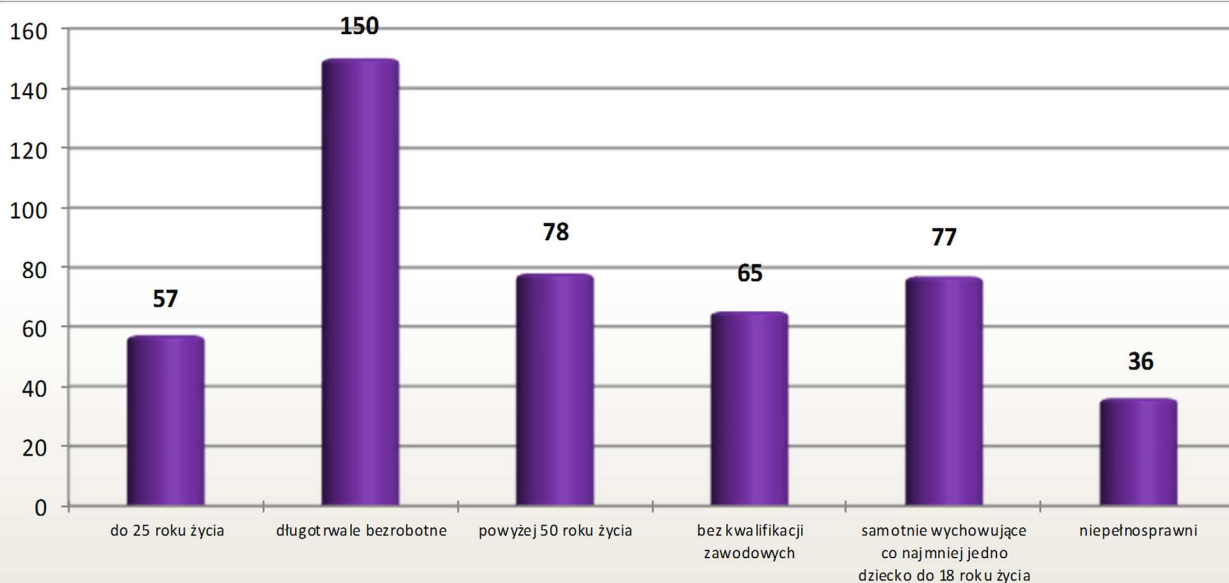
25 os.

w porównaniu
do XII '17

43 os.

w porównaniu
do VI '17

Osoby bezrobotne według grup ryzyka na koniec czerwca 2018r.



**Zestawienie statystyczne
udziału bezrobotnych, ruchu bezrobotnych oraz ofert pracy
z terenu MiG Kępno**

	POWIAT	MiG KĘPNO	UDZIAŁ % GMINY DO POWIATU
BEZROBOTNI	574	303	52,8%
KOBIETY	371	190	51,2%
<i>udział do ogółu zarejestrowanych</i>	<i>64,6%</i>	<i>62,71%</i>	
DO 30 ROKU ŻYCIA	197	97	49,2%
<i>udział do ogółu zarejestrowanych</i>	<i>34,3%</i>	<i>32,01%</i>	
W TYM DO 25 ROKU ŻYCIA	117	57	48,7%
<i>udział do ogółu zarejestrowanych</i>	<i>20,4%</i>	<i>18,81%</i>	
DŁUGOTRWALE BEZROBOTNE	273	150	54,9%
<i>udział do ogółu zarejestrowanych</i>	<i>47,6%</i>	<i>49,50%</i>	
ZAMIESZKALI NA WSI	382	111	29,1%
<i>udział do ogółu zarejestrowanych</i>	<i>66,6%</i>	<i>36,63%</i>	
POWYŻEJ 50 ROKU ŻYCIA	149	78	52,3%
<i>udział do ogółu zarejestrowanych</i>	<i>26,0%</i>	<i>25,74%</i>	
BEZ KWALIFIKACJI ZAWODOWYCH	111	65	58,6%
<i>udział do ogółu zarejestrowanych</i>	<i>19,3%</i>	<i>21,45%</i>	
POSIADAJĄCE CO NAJMNIEJ JEDNO DZIECKO DO 6 ROKU ŻYCIA	146	77	52,7%
<i>udział do ogółu zarejestrowanych</i>	<i>25,4%</i>	<i>25,41%</i>	
NIEPEŁNOSPRAWNI	53	36	67,9%
<i>udział do ogółu zarejestrowanych</i>	<i>9,2%</i>	<i>11,88%</i>	
BEZ PRAWA DO ZASIĘKU	486	260	53,5%
<i>udział do ogółu zarejestrowanych</i>	<i>84,7%</i>	<i>85,81%</i>	
ZWOLNIENI Z PRZYCZYN ZAKŁADU PRACY	34	16	47,1%
<i>udział do ogółu zarejestrowanych</i>	<i>5,9%</i>	<i>5,28%</i>	

	POWIAT	MiG KĘPNO		UDZIAŁ % GMINY DO POWIATU	POWIAT	MiG KĘPNO		UDZIAŁ % GMINY DO POWIATU
	styczeń-czerwiec				czerwiec			
NAPŁYW (rejestracja)	575	309		54%	87	47		54%
<i>bez prawa do zasięku</i>	469	252	82%		72	39	83%	
<i>po raz kolejny</i>	437	236	76%		60	36	77%	
ODPŁYW (wyłączenia)	607	332		55%	93	49		53%
<i>podjęcie pracy</i>	293	149	45%		44	21	43%	
<i>niepotwierdzenie gotowości</i>	42	30	9%		11	8	16%	
<i>dobrowolna rezygnacja</i>	75	45	14%		14	7	14%	
OFERTY PRACY	1702	495		29%	216	73		34%
<i>z sektora prywatnego</i>	1603	441	89%		206	68	93%	
<i>na stanowiska robotnicze</i>	1535	423	85%		189	61	84%	
<i>dla niepełnosprawnych</i>	27	6	1%		3	1	1%	

Liczba osób zaktzywizowanych w ramach aktywnych form przeciwdziałania bezrobociu w czerwcu 2018

	POWIAT	MiG KĘPNO	UDZIAŁ % GMINY DO POWIATU
Prace interwencyjne	18	8	44,4%
<i>udział do ogółu aktywnych form</i>	10,3%	9,2%	
Roboty publiczne	9	1	11,1%
<i>udział do ogółu aktywnych form</i>	5,1%	1,1%	
Podjęcie działalności gospodarczej	31	15	48,4%
<i>udział do ogółu aktywnych form</i>	17,7%	17,2%	
w tym w ramach bonu na zasiedlenie	0	0	0,0%
<i>udział do ogółu aktywnych form</i>	0,0%	0,0%	
Refundacja kosztów zatrudnienia bezrobotnego	8	6	75,0%
<i>udział do ogółu aktywnych form</i>	4,6%	6,9%	
Praca poza miejscem zamiesz. - bon na zasiedl.	3	2	66,7%
<i>udział do ogółu aktywnych form</i>	1,7%	2,3%	
Podjęcie pracy w ramach bonu zatrudnieniowego	0	0	0,0%
<i>udział do ogółu aktywnych form</i>	0,0%	0,0%	
Podj. pracy w ramach świadc. aktywizacyjnego	0	0	0,0%
<i>udział do ogółu aktywnych form</i>	0,0%	0,0%	
Podj. pracy w ramach grantu na telepracę	0	0	0,0%
<i>udział do ogółu aktywnych form</i>	0,0%	0,0%	
Podj. pracy w ramach refundacji składek ZUS	0	0	0,0%
<i>udział do ogółu aktywnych form</i>	0,0%	0,0%	

Podj. pracy w ramach dofinans. na zatrudn. os. 50+	0	0	0,0%
<i>udział do ogółu aktywnych form</i>	0,0%	0,0%	
Szkolenia	26	14	53,8%
<i>udział do ogółu aktywnych form</i>	14,9%	16,1%	
w tym w ramach bonu szkoleniowego	15	6	40,0%
<i>udział do ogółu aktywnych form</i>	8,6%	6,9%	
Staż	73	38	52,1%
<i>udział do ogółu aktywnych form</i>	41,7%	43,7%	
w tym w ramach bonu stażowego	0	0	0,0%
<i>udział do ogółu aktywnych form</i>	0,0%	0,0%	
Przygotowanie zawodowe dorosłych	0	0	0,0%
<i>udział do ogółu aktywnych form</i>	0,0%	0,0%	
Prace społecznie użyteczne	7	3	42,9%
<i>udział do ogółu aktywnych form</i>	4,0%	3,4%	
w tym w ramach PAI	0	0	0,0%
<i>udział do ogółu aktywnych form</i>	0,0%	0,0%	
Skierowania do agencji zatrudn. - działań aktyw.	0	0	0,0%
<i>udział do ogółu aktywnych form</i>	0,0%	0,0%	
Ogółem	175	87	49,7%