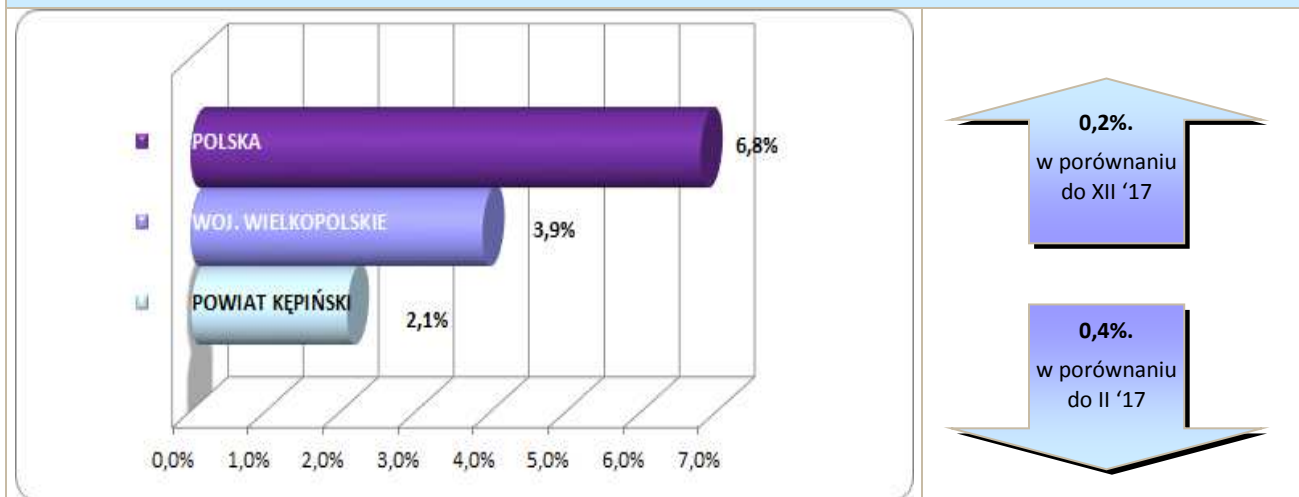


Stopa bezrobocia – dane na koniec lutego 2018r.



W marcu br. klientami Powiatowego Urzędu Pracy w Kępnie z MiG Kępno były **329** osoby, w tym:

- **316** bezrobotnych,
- **13** poszukujących pracy.

Klienci PUP¹ na koniec marca 2018r. na tle poszczególnych gmin

Miasto / Gmina	Liczba bezrobotnych										
	Ogółem	w tym									
		+/- od początku roku	Zamieszkali w mieście	Kobiety	+/- od początku roku	Młodzież do 25 roku życia	+/- od początku roku	Długotrwale bezrobotni	+/- od początku roku	Bez prawa do zasiłku	+/- od początku roku
Miasto i Gmina Kępno	316	-12	208	200	2	50	-14	148	9	261	-21
Gmina Baranów	66	10	-	43	7	12	-2	28	-4	54	7
Gmina Bralin	57	4	-	41	7	9	1	19	1	42	5
Gmina Łęka Opatowska	41	2	-	27	-1	8	0	17	-1	30	-3
Gmina Perzów	49	1	-	31	4	10	-1	25	3	41	0
Gmina Rychtal	34	-6	-	18	-1	4	1	16	-1	30	-1
Gmina Trzcinica	46	4	-	31	3	4	-3	20	-1	36	6
Ogółem	609	3	208	391	21	97	-18	273	6	494	-7
w tym poszukujących pracy	26										
Razem	635										

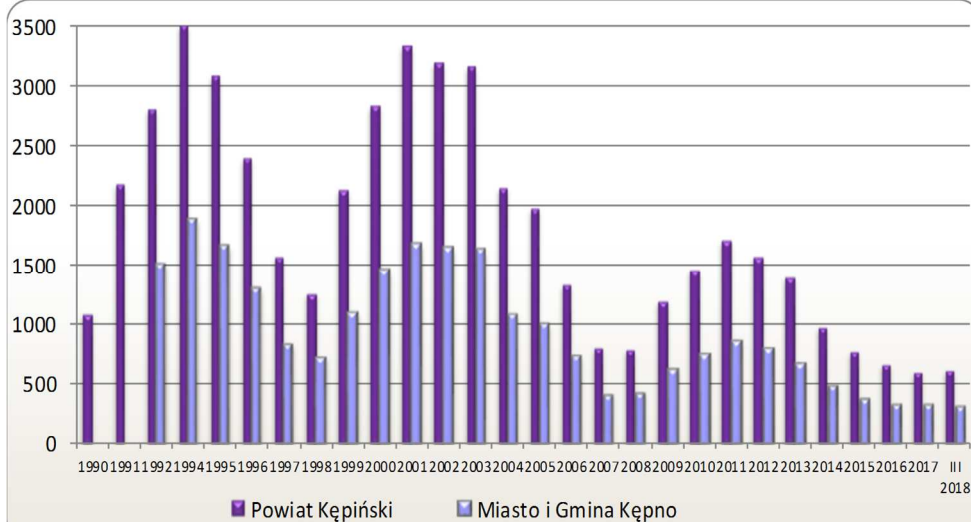
¹ Polska
woj. wielkopolskie

1.126.730 } dane na koniec
62.422 } II 2018r.

Bezrobocie w latach 1990 – 2018

(do roku 1992 - nie prowadzono statystyk z podziałem na gminy)

w MiG Kępno i powiecie kępińskim



w MiG Kępno

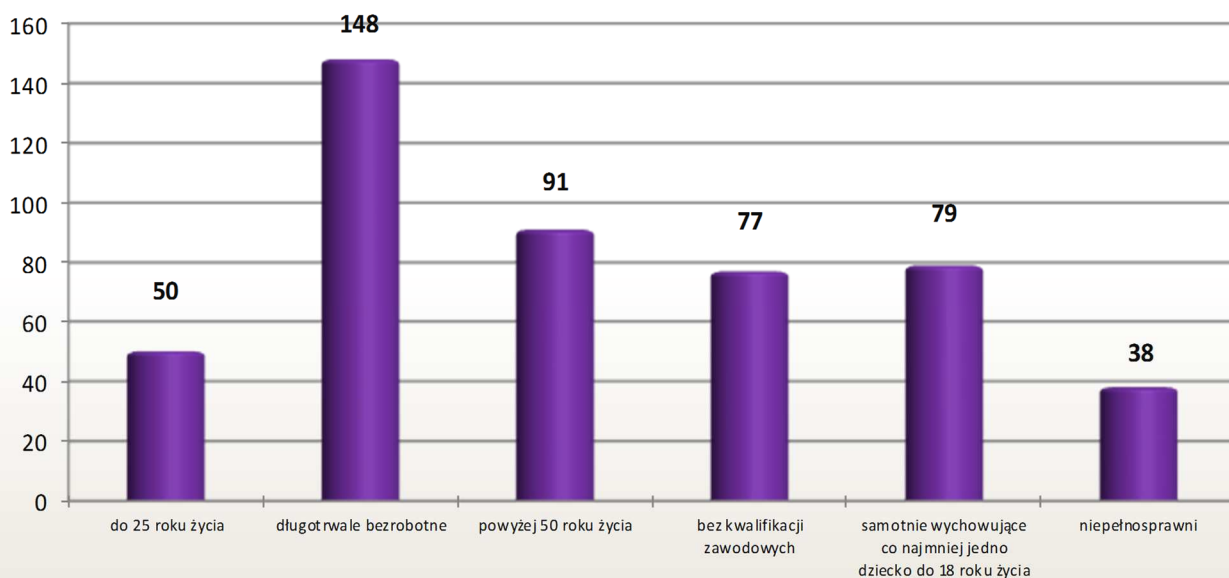
12 os.

w porównaniu
do XII '17

45 os.

w porównaniu
do III '17

Osoby bezrobotne według grup ryzyka na koniec marca 2018r.



**Zestawienie statystyczne
udziału bezrobotnych, ruchu bezrobotnych oraz ofert pracy
z terenu MiG Kępno**

	POWIAT	MiG KĘPNO	UDZIAŁ % GMINY DO POWIATU
BEZROBOTNI	609	316	51,9%
KOBIETY	391	200	51,2%
<i>udział do ogółu zarejestrowanych</i>	<i>64,2%</i>	<i>63,29%</i>	
DO 30 ROKU ŻYCIA	192	94	49,0%
<i>udział do ogółu zarejestrowanych</i>	<i>31,5%</i>	<i>29,75%</i>	
W TYM DO 25 ROKU ŻYCIA	97	50	51,5%
<i>udział do ogółu zarejestrowanych</i>	<i>15,9%</i>	<i>15,82%</i>	
DŁUGOTRWALE BEZROBOTNE	273	148	54,2%
<i>udział do ogółu zarejestrowanych</i>	<i>44,8%</i>	<i>46,84%</i>	
ZAMIESZKALI NA WSI	401	108	26,9%
<i>udział do ogółu zarejestrowanych</i>	<i>65,8%</i>	<i>34,18%</i>	
POWYŻEJ 50 ROKU ŻYCIA	181	91	50,3%
<i>udział do ogółu zarejestrowanych</i>	<i>29,7%</i>	<i>28,80%</i>	
BEZ KWALIFIKACJI ZAWODOWYCH	132	77	58,3%
<i>udział do ogółu zarejestrowanych</i>	<i>21,7%</i>	<i>24,37%</i>	
POSIADAJĄCE CO NAJMNIEJ JEDNO DZIECKO DO 6 ROKU ŻYCIA	158	79	50,0%
<i>udział do ogółu zarejestrowanych</i>	<i>25,9%</i>	<i>25,00%</i>	
NIEPEŁNOSPRAWNI	54	38	70,4%
<i>udział do ogółu zarejestrowanych</i>	<i>8,9%</i>	<i>12,03%</i>	
BEZ PRAWA DO ZASIĘKU	494	261	52,8%
<i>udział do ogółu zarejestrowanych</i>	<i>81,1%</i>	<i>82,59%</i>	
ZWOLNIENI Z PRZYCZYN ZAKŁADU PRACY	41	19	46,3%
<i>udział do ogółu zarejestrowanych</i>	<i>6,7%</i>	<i>6,01%</i>	

	POWIAT	MiG KĘPNO		UDZIAŁ % GMINY DO POWIATU	POWIAT	MiG KĘPNO		UDZIAŁ % GMINY DO POWIATU
	styczeń-marzec				marzec			
NAPŁYW (rejestracja)	304	163		54%	82	41		50%
<i>bez prawa do zasięku</i>	243	129	79%		67	32	78%	
<i>po raz kolejny</i>	234	126	77%		60	31	76%	
ODPŁYW (wyłączenia)	301	174		58%	147	91		62%
<i>podjęcie pracy</i>	146	75	43%		58	32	35%	
<i>niepotwierdzenie gotowości</i>	22	16	9%		11	11	12%	
<i>dobrowolna rezygnacja</i>	42	29	17%		23	14	15%	
OFERTY PRACY	807	258		32%	276	88		32%
<i>z sektora prywatnego</i>	749	228	88%		255	78	89%	
<i>na stanowiska robotnicze</i>	710	214	83%		242	71	81%	
<i>dla niepełnosprawnych</i>	15	3	1%		5	0	0%	

Liczba osób zaktzywizowanych w ramach aktywnych form przeciwdziałania bezrobociu w marcu 2018

	POWIAT	MiG KĘPNO	UDZIAŁ % GMINY DO POWIATU
Prace interwencyjne	10	6	60,0%
<i>udział do ogółu aktywnych form</i>	15,4%	16,7%	
Roboty publiczne	4	0	0,0%
<i>udział do ogółu aktywnych form</i>	6,2%	0,0%	
Podjęcie działalności gospodarczej	0	0	0,0%
<i>udział do ogółu aktywnych form</i>	0,0%	0,0%	
w tym w ramach bonu na zasiedlenie	0	0	0,0%
<i>udział do ogółu aktywnych form</i>	0,0%	0,0%	
Refundacja kosztów zatrudnienia bezrobotnego	3	2	66,7%
<i>udział do ogółu aktywnych form</i>	4,6%	5,6%	
Praca poza miejscem zamiesz. - bon na zasiedl.	2	2	100,0%
<i>udział do ogółu aktywnych form</i>	3,1%	5,6%	
Podjęcie pracy w ramach bonu zatrudnieniowego	0	0	0,0%
<i>udział do ogółu aktywnych form</i>	0,0%	0,0%	
Podj. pracy w ramach świadc. aktywizacyjnego	0	0	0,0%
<i>udział do ogółu aktywnych form</i>	0,0%	0,0%	
Podj. pracy w ramach grantu na telepracę	0	0	0,0%
<i>udział do ogółu aktywnych form</i>	0,0%	0,0%	
Podj. pracy w ramach refundacji składek ZUS	0	0	0,0%
<i>udział do ogółu aktywnych form</i>	0,0%	0,0%	

Podj. pracy w ramach dofinans. na zatrudn. os. 50+	0	0	0,0%
<i>udział do ogółu aktywnych form</i>	0,0%	0,0%	
Szkolenia	11	7	63,6%
<i>udział do ogółu aktywnych form</i>	16,9%	19,4%	
w tym w ramach bonu szkoleniowego	4	2	50,0%
<i>udział do ogółu aktywnych form</i>	6,2%	5,6%	
Staż	31	16	51,6%
<i>udział do ogółu aktywnych form</i>	47,7%	44,4%	
w tym w ramach bonu stażowego	0	0	0,0%
<i>udział do ogółu aktywnych form</i>	0,0%	0,0%	
Przygotowanie zawodowe dorosłych	0	0	0,0%
<i>udział do ogółu aktywnych form</i>	0,0%	0,0%	
Prace społecznie użyteczne	4	3	75,0%
<i>udział do ogółu aktywnych form</i>	6,2%	8,3%	
w tym w ramach PAI	0	0	0,0%
<i>udział do ogółu aktywnych form</i>	0,0%	0,0%	
Skierowania do agencji zatrudn. - działań aktyw.	0	0	0,0%
<i>udział do ogółu aktywnych form</i>	0,0%	0,0%	
Ogółem	65	36	55,4%