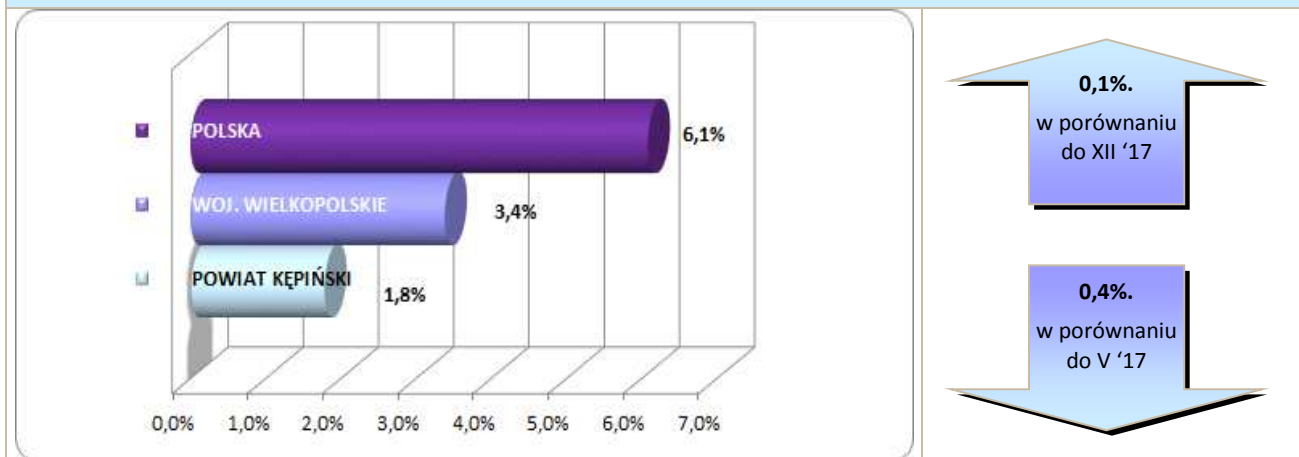


Stopa bezrobocia – dane na koniec maja 2018r.



W czerwcu br. klientami Powiatowego Urzędu Pracy w Kępnie z **Gminy Bralin** były **53** osoby, w tym:

- 48 bezrobotnych,
- 5 poszukujących pracy.

Klienci PUP¹ na koniec czerwca 2018r. na tle poszczególnych gmin

Miasto / Gmina	Liczba bezrobotnych									
	Ogółem	w tym								
		+/- od początku roku	Kobiety	+/- od początku roku	Młodzież do 25 roku życia	+/- od początku roku	Długotrwalie bezrobotni	+/- od początku roku	Bez prawa do zasiłku	+/- od początku roku
Miasto i Gmina Kępno	303	-25	190	-8	57	-7	150	11	260	-22
Gmina Baranów	56	0	38	2	11	-3	30	-2	49	2
Gmina Bralin	48	-5	37	3	14	6	16	-2	36	-1
Gmina Łęka Opatowska	40	1	24	-4	8	0	18	0	36	3
Gmina Perzów	48	0	31	4	10	-1	23	1	37	-4
Gmina Rychtal	30	-10	17	-2	5	2	15	-2	25	-6
Gmina Trzcznica	49	7	34	6	12	5	21	0	43	13
Bezrobotni ogółem	574	-32	371	1	117	2	273	6	486	-15
Poszukujący pracy	26									
Razem	600									

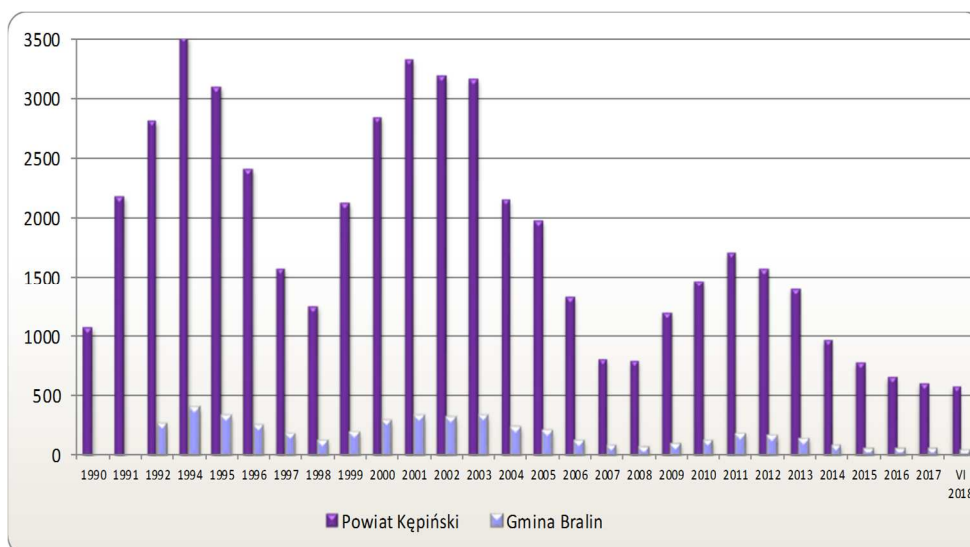
¹ Polska
woj. wielkopolskie

1.002.153 } dane na koniec
57.671 } V 2018r.

Bezrobocie w latach 1990 – 2018

(do roku 1992 - nie prowadzono statystyk z podziałem na gminy)

w Gminie Bralin i powiecie kępińskim



w Gminie Bralin

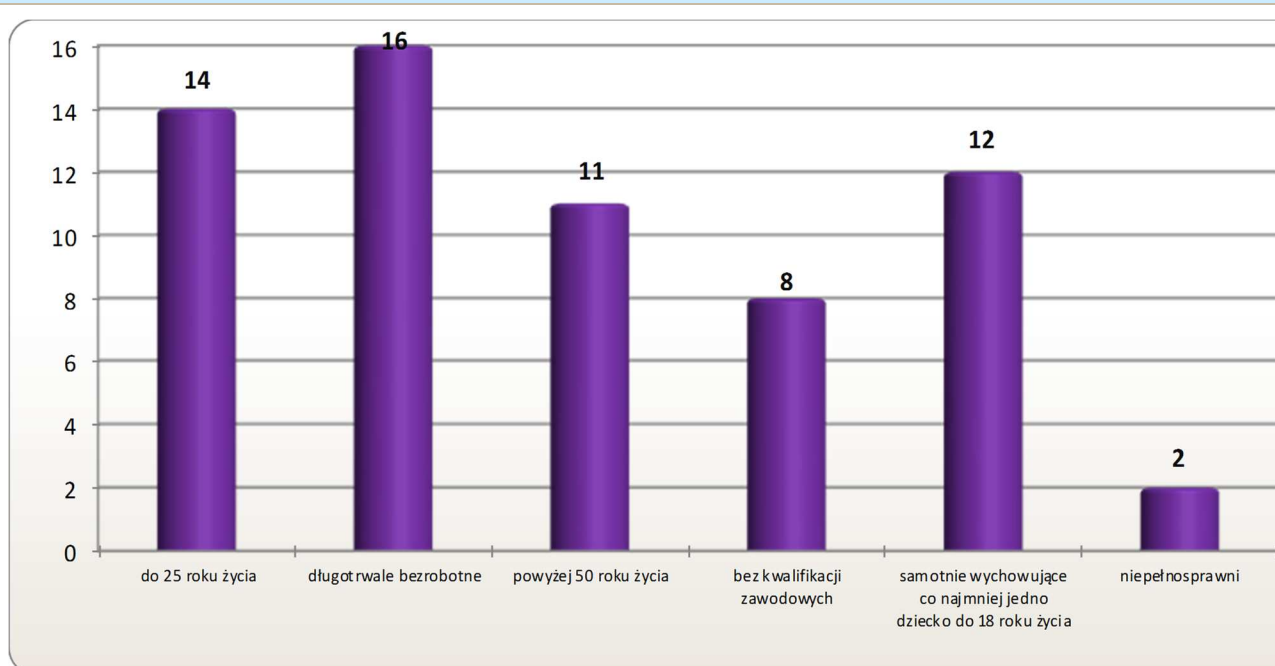
5 os.

w porównaniu
do XII '17

3 os.

w porównaniu
do VI '17

Osoby bezrobotne według grup ryzyka na koniec czerwca 2018r.



**Zestawienie statystyczne
udziału bezrobotnych, ruchu bezrobotnych oraz ofert pracy
z terenu Gminy Bralin**

	POWIAT	GMINA BRALIN	UDZIAŁ % GMINY DO POWIATU
BEZROBOTNI	574	48	8,4%
KOBIETY	371	37	10,0%
<i>udział do ogółu zarejestrowanych</i>	<i>64,6%</i>	<i>77,08%</i>	
DO 30 ROKU ŻYCIA	197	18	9,1%
<i>udział do ogółu zarejestrowanych</i>	<i>34,3%</i>	<i>37,50%</i>	
W TYM DO 25 ROKU ŻYCIA	117	14	12,0%
<i>udział do ogółu zarejestrowanych</i>	<i>20,4%</i>	<i>29,17%</i>	
DŁUGOTRWALE BEZROBOTNE	273	16	5,9%
<i>udział do ogółu zarejestrowanych</i>	<i>47,6%</i>	<i>33,33%</i>	
ZAMIESZKALI NA WSI	382	48	12,6%
<i>udział do ogółu zarejestrowanych</i>	<i>66,6%</i>	<i>100,00%</i>	
POWYŻEJ 50 ROKU ŻYCIA	149	11	7,4%
<i>udział do ogółu zarejestrowanych</i>	<i>26,0%</i>	<i>22,92%</i>	
BEZ KWALIFIKACJI ZAWODOWYCH	111	8	7,2%
<i>udział do ogółu zarejestrowanych</i>	<i>19,3%</i>	<i>16,67%</i>	
POSIADAJĄCE CO NAJMNIJ JEDNO DZIECKO DO 6 ROKU ŻYCIA	146	12	8,2%
<i>udział do ogółu zarejestrowanych</i>	<i>25,4%</i>	<i>25,00%</i>	
NIEPEŁNOSPRAWNI	53	2	3,8%
<i>udział do ogółu zarejestrowanych</i>	<i>9,2%</i>	<i>4,17%</i>	
BEZ PRAWA DO ZASIĘKU	486	36	7,4%
<i>udział do ogółu zarejestrowanych</i>	<i>84,7%</i>	<i>75,00%</i>	
ZWOLNIENI Z PRZYCZYN ZAKŁADU PRACY	34	3	8,8%
<i>udział do ogółu zarejestrowanych</i>	<i>5,9%</i>	<i>6,25%</i>	

	POWIAT	GMINA BRALIN		UDZIAŁ % GMINY DO POWIATU	POWIAT	GMINA BRALIN		UDZIAŁ % GMINY DO POWIATU
	styczeń-czerwiec				czerwiec			
NAPŁYW (rejestracja)	575	57		10%	87	8		9%
<i>bez prawa do zasięku</i>	469	44	77%		72	7	88%	
<i>po raz kolejny</i>	437	38	67%		60	4	50%	
ODPŁYW (wyłączenia)	607	62		10%	93	11		12%
<i>podjęcie pracy</i>	293	30	48%		44	7	64%	
<i>niepotwierdzenie gotowości</i>	42	4	6%		11	1	9%	
<i>dobrowolna rezygnacja</i>	75	1	2%		14	0	0%	
OFERTY PRACY	1702	137		8%	216	17		8%
<i>z sektora prywatnego</i>	1603	134	98%		206	17	100%	
<i>na stanowiska robotnicze</i>	1535	121	88%		189	14	82%	
<i>dla niepełnosprawnych</i>	27	1	1%		3	0	0%	

Liczba osób zaktywizowanych w ramach aktywnych form przeciwdziałania bezrobociu w czerwcu 2018

	POWIAT	GMINA BRALIN	UDZIAŁ % GMINY DO POWIATU
Prace interwencyjne	18	5	27,8%
<i>udział do ogółu aktywnych form</i>	<i>10,3%</i>	<i>20,8%</i>	
Roboty publiczne	9	1	11,1%
<i>udział do ogółu aktywnych form</i>	<i>5,1%</i>	<i>4,2%</i>	
Podjęcie działalności gospodarczej	31	2	6,5%
<i>udział do ogółu aktywnych form</i>	<i>17,7%</i>	<i>8,3%</i>	
w tym w ramach bonu na zasiedlenie	0	0	0,0%
<i>udział do ogółu aktywnych form</i>	<i>0,0%</i>	<i>0,0%</i>	
Refundacja kosztów zatrudnienia bezrobotnego	8	1	12,5%
<i>udział do ogółu aktywnych form</i>	<i>4,6%</i>	<i>4,2%</i>	
Praca poza miejscem zamieszkania	3	0	0,0%
<i>udział do ogółu aktywnych form</i>	<i>1,7%</i>	<i>0,0%</i>	
Podjęcie pracy w ramach bonu zatrudnieniowego	0	0	0,0%
<i>udział do ogółu aktywnych form</i>	<i>0,0%</i>	<i>0,0%</i>	
Podj. pracy w ramach świadcz. aktywizacyjnego	0	0	0,0%
<i>udział do ogółu aktywnych form</i>	<i>0,0%</i>	<i>0,0%</i>	
Podj. pracy w ramach grantów	0	0	0,0%
<i>udział do ogółu aktywnych form</i>	<i>0,0%</i>	<i>0,0%</i>	
Podj. pracy w ramach refundacji składek ZUS	0	0	0,0%
<i>udział do ogółu aktywnych form</i>	<i>0,0%</i>	<i>0,0%</i>	

Podj. pracy w ramach dofinans. na zatrudn. os. 50+	0	0	0,0%
<i>udział do ogółu aktywnych form</i>	<i>0,0%</i>	<i>0,0%</i>	
Szkolenia	26	3	11,5%
<i>udział do ogółu aktywnych form</i>	<i>14,9%</i>	<i>12,5%</i>	
w tym w ramach bonu szkoleniowego	15	3	20,0%
<i>udział do ogółu aktywnych form</i>	<i>8,6%</i>	<i>12,5%</i>	
Staż	73	12	16,4%
<i>udział do ogółu aktywnych form</i>	<i>41,7%</i>	<i>50,0%</i>	
w tym w ramach bonu stażowego	0	0	0,0%
<i>udział do ogółu aktywnych form</i>	<i>0,0%</i>	<i>0,0%</i>	
Przygotowanie zawodowe	0	0	0,0%
<i>udział do ogółu aktywnych form</i>	<i>0,0%</i>	<i>0,0%</i>	
Prace społecznie użyteczne	7	0	0,0%
<i>udział do ogółu aktywnych form</i>	<i>4,0%</i>	<i>0,0%</i>	
w tym w ramach PAI	0	0	0,0%
<i>udział do ogółu aktywnych form</i>	<i>0,0%</i>	<i>0,0%</i>	
Skierowania do agencji zatrudn. - działań aktyw.	0	0	0,0%
<i>udział do ogółu aktywnych form</i>	<i>0,0%</i>	<i>0,0%</i>	
Ogółem	175	24	13,7%