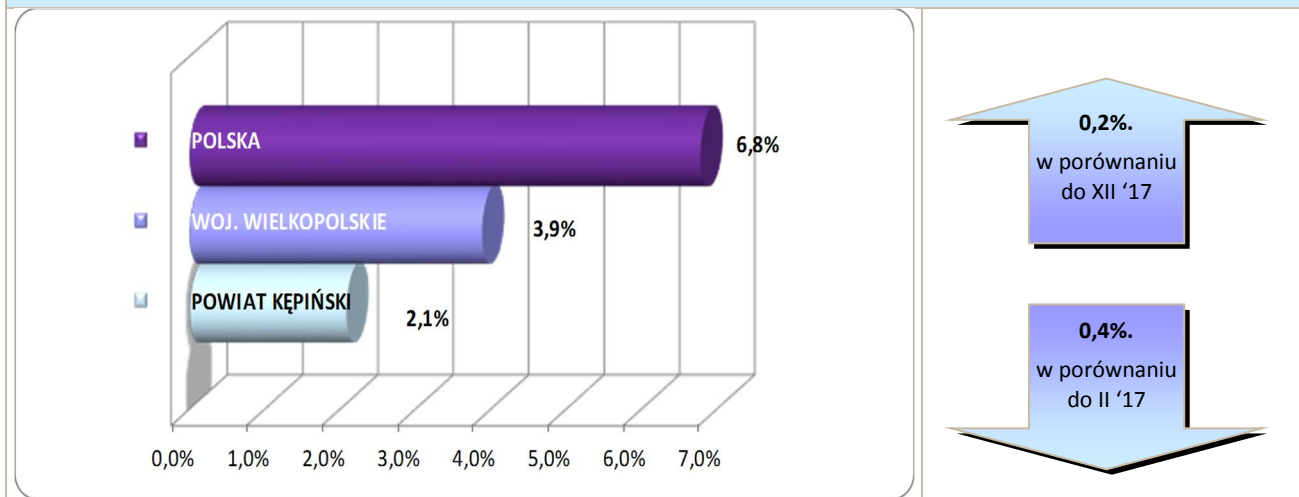


### Stopa bezrobocia – dane na koniec lutego 2018r.



W marcu br. klientami Powiatowego Urzędu Pracy w Kępnie z **Gminy Bralin** były **62** osoby, w tym:

- 57 bezrobotnych,
- 5 poszukujących pracy.

### Klienci PUP<sup>1</sup> na koniec marca 2018r. na tle poszczególnych gmin

Miasto / Gmina	Liczba bezrobotnych									
	Ogółem	w tym								
		+/- od początku roku	Kobiety	+/- od początku roku	Młodzież do 25 roku życia	+/- od początku roku	Długotrwalnie bezrobotni	+/- od początku roku	Bez prawa do zasiłku	+/- od początku roku
Miasto i Gmina Kępno	316	-12	200	2	50	-14	148	9	261	-21
Gmina Baranów	66	10	43	7	12	-2	28	-4	54	7
Gmina Bralin	57	4	41	7	9	1	19	1	42	5
Gmina Łęka Opatowska	41	2	27	-1	8	0	17	-1	30	-3
Gmina Perzów	49	1	31	4	10	-1	25	3	41	0
Gmina Rychtal	34	-6	18	-1	4	1	16	-1	30	-1
Gmina Trzcinica	46	4	31	3	4	-3	20	-1	36	6
<b>Bezrobotni ogółem</b>	<b>609</b>	<b>3</b>	<b>391</b>	<b>21</b>	<b>97</b>	<b>-18</b>	<b>273</b>	<b>6</b>	<b>494</b>	<b>-7</b>
Poszukujący pracy	26									
<b>Razem</b>	<b>635</b>									

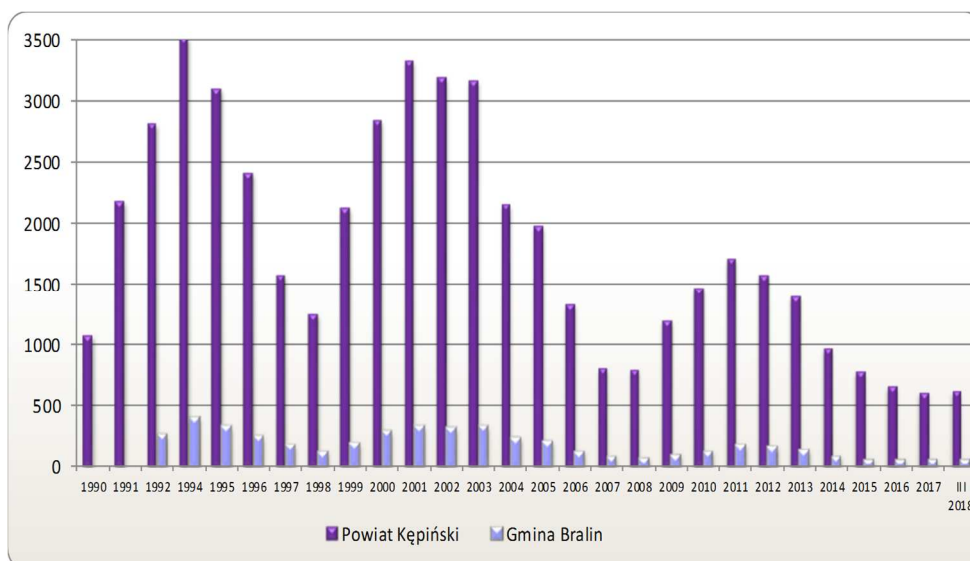
<sup>1</sup> Polska  
woj. wielkopolskie

1.126.730 } dane na koniec  
62.422 } II 2018r.

## Bezrobocie w latach 1990 – 2018

(do roku 1992 - nie prowadzono statystyk z podziałem na gminy)

### w Gminie Bralin i powiecie kępińskim



#### w Gminie Bralin

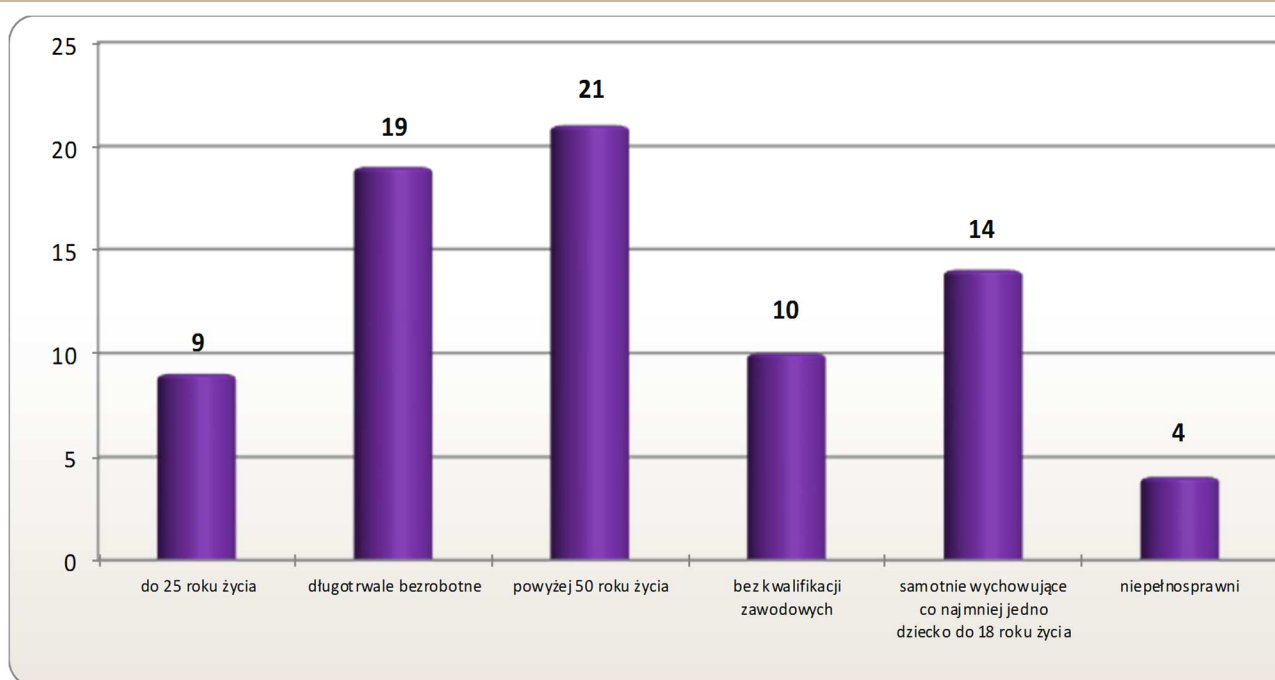
4 os.

w porównaniu  
do XII '17

1 os.

w porównaniu  
do III '17

## Osoby bezrobotne według grup ryzyka na koniec marca 2018r.



**Zestawienie statystyczne  
udziału bezrobotnych, ruchu bezrobotnych oraz ofert pracy  
z terenu Gminy Bralin**

	POWIAT	GMINA BRALIN	UDZIAŁ % GMINY DO POWIATU
<b>BEZROBOTNI</b>	<b>609</b>	<b>57</b>	<b>9,4%</b>
<b>KOBIETY</b>	<b>391</b>	<b>41</b>	<b>10,5%</b>
<i>udział do ogółu zarejestrowanych</i>	<i>64,2%</i>	<i>71,93%</i>	
<b>DO 30 ROKU ŻYCIA</b>	<b>192</b>	<b>14</b>	<b>7,3%</b>
<i>udział do ogółu zarejestrowanych</i>	<i>31,5%</i>	<i>24,56%</i>	
<b>W TYM DO 25 ROKU ŻYCIA</b>	<b>97</b>	<b>9</b>	<b>9,3%</b>
<i>udział do ogółu zarejestrowanych</i>	<i>15,9%</i>	<i>15,79%</i>	
<b>DŁUGOTRWALE BEZROBOTNE</b>	<b>273</b>	<b>19</b>	<b>7,0%</b>
<i>udział do ogółu zarejestrowanych</i>	<i>44,8%</i>	<i>33,33%</i>	
<b>ZAMIESZKALI NA WSI</b>	<b>401</b>	<b>57</b>	<b>14,2%</b>
<i>udział do ogółu zarejestrowanych</i>	<i>65,8%</i>	<i>100,00%</i>	
<b>POWYŻEJ 50 ROKU ŻYCIA</b>	<b>181</b>	<b>21</b>	<b>11,6%</b>
<i>udział do ogółu zarejestrowanych</i>	<i>29,7%</i>	<i>36,84%</i>	
<b>BEZ KWALIFIKACJI ZAWODOWYCH</b>	<b>132</b>	<b>10</b>	<b>7,6%</b>
<i>udział do ogółu zarejestrowanych</i>	<i>21,7%</i>	<i>17,54%</i>	
<b>POSIADAJĄCE CO NAJMNIJ JEDNO DZIECKO DO 6 ROKU ŻYCIA</b>	<b>158</b>	<b>14</b>	<b>8,9%</b>
<i>udział do ogółu zarejestrowanych</i>	<i>25,9%</i>	<i>24,56%</i>	
<b>NIEPEŁNOSPRAWNI</b>	<b>54</b>	<b>4</b>	<b>7,4%</b>
<i>udział do ogółu zarejestrowanych</i>	<i>8,9%</i>	<i>7,02%</i>	
<b>BEZ PRAWA DO ZASIĘKU</b>	<b>494</b>	<b>42</b>	<b>8,5%</b>
<i>udział do ogółu zarejestrowanych</i>	<i>81,1%</i>	<i>73,68%</i>	
<b>ZWOLNIENI Z PRZYCZYN ZAKŁADU PRACY</b>	<b>41</b>	<b>4</b>	<b>9,8%</b>
<i>udział do ogółu zarejestrowanych</i>	<i>6,7%</i>	<i>7,02%</i>	

	POWIAT	GMINA BRALIN		UDZIAŁ % GMINY DO POWIATU	POWIAT	GMINA BRALIN		UDZIAŁ % GMINY DO POWIATU
	styczeń-marzec				marzec			
<b>NAPŁYW (rejestracja)</b>	<b>304</b>	<b>28</b>		<b>9%</b>	<b>82</b>	<b>11</b>		<b>13%</b>
<i>bez prawa do zasięku</i>	<b>243</b>	<b>22</b>	79%		<b>67</b>	<b>9</b>	82%	
<i>po raz kolejny</i>	<b>234</b>	<b>16</b>	57%		<b>60</b>	<b>5</b>	45%	
<b>ODPŁYW (wyłączenia)</b>	<b>301</b>	<b>24</b>		<b>8%</b>	<b>147</b>	<b>10</b>		<b>7%</b>
<i>podjęcie pracy</i>	<b>146</b>	<b>12</b>	50%		<b>58</b>	<b>5</b>	50%	
<i>niepotwierdzenie gotowości</i>	<b>22</b>	<b>2</b>	8%		<b>11</b>	<b>0</b>	0%	
<i>dobrowolna rezygnacja</i>	<b>42</b>	<b>1</b>	4%		<b>23</b>	<b>0</b>	0%	
<b>OFERTY PRACY</b>	<b>807</b>	<b>69</b>		<b>9%</b>	<b>276</b>	<b>23</b>		<b>8%</b>
<i>z sektora prywatnego</i>	<b>749</b>	<b>66</b>	96%		<b>255</b>	<b>22</b>	96%	
<i>na stanowiska robotnicze</i>	<b>710</b>	<b>60</b>	87%		<b>242</b>	<b>22</b>	96%	
<i>dla niepełnosprawnych</i>	<b>15</b>	<b>1</b>	1%		<b>5</b>	<b>1</b>	4%	

**Liczba osób zaktywizowanych w ramach aktywnych form przeciwdziałania bezrobociu w marzec 2018**

	POWIAT	GMINA BRALIN	UDZIAŁ % GMINY DO POWIATU
<b>Prace interwencyjne</b>	<b>10</b>	<b>2</b>	<b>20,0%</b>
<i>udział do ogółu aktywnych form</i>	<i>15,4%</i>	<i>25,0%</i>	
<b>Roboty publiczne</b>	<b>4</b>	<b>0</b>	<b>0,0%</b>
<i>udział do ogółu aktywnych form</i>	<i>6,2%</i>	<i>0,0%</i>	
<b>Podjęcie działalności gospodarczej</b>	<b>0</b>	<b>0</b>	<b>0,0%</b>
<i>udział do ogółu aktywnych form</i>	<i>0,0%</i>	<i>0,0%</i>	
<b>w tym w ramach bonu na zasiedlenie</b>	<b>0</b>	<b>0</b>	<b>0,0%</b>
<i>udział do ogółu aktywnych form</i>	<i>0,0%</i>	<i>0,0%</i>	
<b>Refundacja kosztów zatrudnienia bezrobotnego</b>	<b>3</b>	<b>1</b>	<b>33,3%</b>
<i>udział do ogółu aktywnych form</i>	<i>4,6%</i>	<i>12,5%</i>	
<b>Praca poza miejscem zamieszkania</b>	<b>2</b>	<b>0</b>	<b>0,0%</b>
<i>udział do ogółu aktywnych form</i>	<i>3,1%</i>	<i>0,0%</i>	
<b>Podjęcie pracy w ramach bonu zatrudnieniowego</b>	<b>0</b>	<b>0</b>	<b>0,0%</b>
<i>udział do ogółu aktywnych form</i>	<i>0,0%</i>	<i>0,0%</i>	
<b>Podj. pracy w ramach świadc. aktywizacyjnego</b>	<b>0</b>	<b>0</b>	<b>0,0%</b>
<i>udział do ogółu aktywnych form</i>	<i>0,0%</i>	<i>0,0%</i>	
<b>Podj. pracy w ramach grantów</b>	<b>0</b>	<b>0</b>	<b>0,0%</b>
<i>udział do ogółu aktywnych form</i>	<i>0,0%</i>	<i>0,0%</i>	
<b>Podj. pracy w ramach refundacji składek ZUS</b>	<b>0</b>	<b>0</b>	<b>0,0%</b>
<i>udział do ogółu aktywnych form</i>	<i>0,0%</i>	<i>0,0%</i>	

<b>Podj. pracy w ramach dofinans. na zatrudn. os. 50+</b>	<b>0</b>	<b>0</b>	<b>0,0%</b>
<i>udział do ogółu aktywnych form</i>	<i>0,0%</i>	<i>0,0%</i>	
<b>Szkolenia</b>	<b>11</b>	<b>2</b>	<b>18,2%</b>
<i>udział do ogółu aktywnych form</i>	<i>16,9%</i>	<i>25,0%</i>	
<b>w tym w ramach bonu szkoleniowego</b>	<b>4</b>	<b>2</b>	<b>50,0%</b>
<i>udział do ogółu aktywnych form</i>	<i>6,2%</i>	<i>25,0%</i>	
<b>Staż</b>	<b>31</b>	<b>3</b>	<b>9,7%</b>
<i>udział do ogółu aktywnych form</i>	<i>47,7%</i>	<i>37,5%</i>	
<b>w tym w ramach bonu stażowego</b>	<b>0</b>	<b>0</b>	<b>0,0%</b>
<i>udział do ogółu aktywnych form</i>	<i>0,0%</i>	<i>0,0%</i>	
<b>Przygotowanie zawodowe</b>	<b>0</b>	<b>0</b>	<b>0,0%</b>
<i>udział do ogółu aktywnych form</i>	<i>0,0%</i>	<i>0,0%</i>	
<b>Prace społecznie użyteczne</b>	<b>4</b>	<b>0</b>	<b>0,0%</b>
<i>udział do ogółu aktywnych form</i>	<i>6,2%</i>	<i>0,0%</i>	
<b>w tym w ramach PAI</b>	<b>0</b>	<b>0</b>	<b>0,0%</b>
<i>udział do ogółu aktywnych form</i>	<i>0,0%</i>	<i>0,0%</i>	
<b>Skierowania do agencji zatrudn. - działań aktyw.</b>	<b>0</b>	<b>0</b>	<b>0,0%</b>
<i>udział do ogółu aktywnych form</i>	<i>0,0%</i>	<i>0,0%</i>	
<b>Ogółem</b>	<b>65</b>	<b>8</b>	<b>12,3%</b>